

Más de 40 años de experiencia
fabricando sistemas de elevación
mediante piñón-cremallera

*More than 40 years of experience
manufacturing rack-and-pinion
lifting equipment*

www.salteorgar.com

Isidoro de Antillón, 13
50014 Zaragoza - Spain
Tel.: (+34) 976 57 17 37
Fax: (+34) 976 57 19 54

info@salteorgar.com

CE



Plataforma de
Trabajo sobre Mástil

PW-10

Mast Climbing
Work Platform



Plataforma de Trabajo sobre Mástil
Mast Climbing Work Platform

PW-10

Plataforma de trabajo sobre mástil

PW-10

Mast Climbing Work Platform



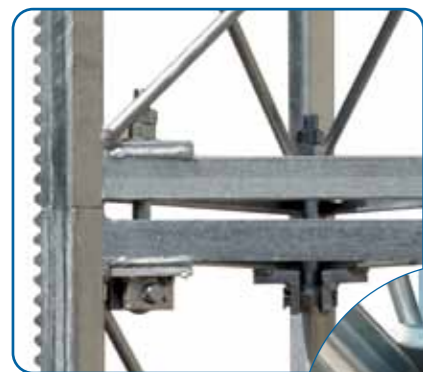
hasta up to **26,1 m** longitud length

hasta up to **2.000 Kg**

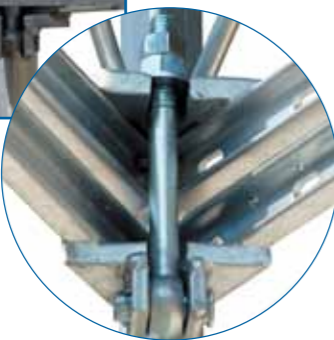
Construcción robusta para soportar las más duras condiciones de uso. El sistema de elevación mediante piñón-cremallera requiere un mantenimiento mínimo y es seguro, fiable y versátil. Fácil y segura de montar y desmontar. El montaje de los tramos y el arriostamiento a fachada se realiza desde la propia plataforma. Todas las plataformas de trabajo sobre másti TORGAR están diseñadas y fabricadas de acuerdo con la norma europea EN-1495.

Heavy-duty construction, to be used for the hardest working conditions. The rack-and-pinion lifting system requires a minimum maintenance and it is safe, reliable and versatile. Easy and safe assembling and dismantling. The tie-up to the building and mast sections can be made from the platform itself.

All TORGAR mast climbing work platforms are designed and manufactured complying with EN-1495 European Standards.



Unión de los tramos de mástil con tornillos de montaje rápido
Mast sections assembling with quick-mounting screws



Pasarela con suelo de acero galvanizado antideslizante
Platforms with antiskid galvanized-steel floor



PRINCIPALES CARACTERÍSTICAS

- Fabricada en acero galvanizado en caliente máxima resistencia y larga vida útil.
- Base con ruedas y husillos de nivelación.
- Extensibles en toda la pasarela, para poder adaptarse a la silueta del edificio.
- Panel electrónico de control: fiable y versátil. De fácil manejo mediante un joystick.
- Reductor tipo planetario, motor con electrofreno integrado.
- Freno paracaídas de emergencia instalado en un piñón independiente: detiene la plataforma en caso de aumento de la velocidad de descenso.
- Sistema de nivelación automático en configuración bimástil.
- Palanca de desbloqueo de electrofreno para descenso manual de emergencia.
- Piñón y cremallera contruidos en módulo 6, obteniendo la máxima robustez y fiabilidad.



Cuadro de control
Control panel



Detalle de la base
Base frame detail



Extensibles con suelo de chapa de acero galvanizado
Extensions with galvanized floor plates

MAIN FEATURES

- Manufactured in hot dipped galvanized steel: great strength and long-life performance.
- Base frame with wheels and levelling spindles.
- Extensions all along the platform, to adapt the machine to the building's silhouette.
- Electronic control panel: isolated, reliable and versatile. Friendly-use, just moving a joystick.
- Planetary type gearmotor, motor with built-in electric brake.
- Overspeed emergency brake: installed on an independent pinion, stops the platform in case of abnormal speed during the descent.
- Automatic levelling system, in twinkmast configuration.
- Lever to unlock the electric brake, for manual emergency descent.
- Rack and pinion constructed in module 6, obtaining the highest strength and reliability.

DATOS TÉCNICOS TECHNICAL DATA	MODELOS MODELS	
	PW-10 Monomástil / Single-mast	PW-10 Bimástil / Twin-mast
Capacidad de carga Load capacity	1.000 Kg	2.000 Kg
Longitud máxima Maximum length	8,6 m	26,1 m
Velocidad Speed	6 m/min	6 m/min
Potencia Power	2,2 kW	2 x 2,2 kW
Anchura de la pasarela Platform width	1 m	1 m
Longitud estándar de los extensibles Extensins standard lenght	0,6 m	0,6 m
Altura máxima estándar Maximum standard height	100 m	100 m

Para mayores longitudes de plataforma o de extensibles, consultar con nuestro Departamento Técnico
Ask our Technical Departement for special specifications like longer platform or longer extensions



Piñones de grupo motriz y paracaídas
Drive unit and overspeed brake pinions