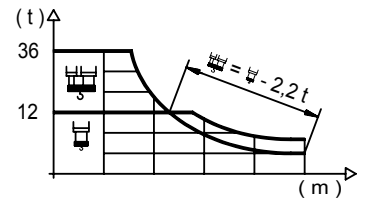


LC 2100

## DIAGRAMA DE CARGAS

Load chart / Diagramme de charges / Lastdiagramm / Diagramma di carico / Диаграмма распределения нагрузки

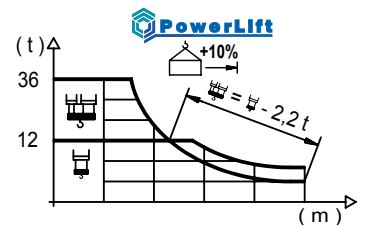
R (m)																
84	14,1	20	25	30	33,1	38,5	45	50	55	60	65	70	75	80	84,0	m
	<b>36000</b>	<b>23300</b>	<b>17500</b>	<b>13750</b>	<b>12000</b>	<b>12000</b>	<b>9800</b>	<b>8640</b>	<b>7700</b>	<b>6920</b>	<b>6270</b>	<b>5710</b>	<b>5220</b>	<b>4800</b>	<b>4500</b>	kg
80	15,7	20	25	30	37,0	42,6	45	50	55	60	65	70	75	80,0	m	
	<b>36000</b>	<b>26580</b>	<b>20090</b>	<b>15870</b>	<b>12000</b>	<b>12000</b>	<b>11240</b>	<b>9940</b>	<b>8880</b>	<b>8000</b>	<b>7260</b>	<b>6620</b>	<b>6080</b>	<b>5600</b>	kg	
75	16,2	20	25	30	35	38,3	44,3	50	55	60	65	70	75,0	m		
	<b>36000</b>	<b>27760</b>	<b>21010</b>	<b>16640</b>	<b>13570</b>	<b>12000</b>	<b>12000</b>	<b>10430</b>	<b>9320</b>	<b>8400</b>	<b>7630</b>	<b>6970</b>	<b>6400</b>	kg		
70	17,0	20	25	30	35	40,4	47,0	50	55	60	65	70,0	m			
	<b>36000</b>	<b>29590</b>	<b>22450</b>	<b>17820</b>	<b>14580</b>	<b>12000</b>	<b>12000</b>	<b>11180</b>	<b>10000</b>	<b>9020</b>	<b>8200</b>	<b>7500</b>	kg			
65	18,7	25	30	35	40	44,6	52,2	55	60	65,0	m					
	<b>36000</b>	<b>25290</b>	<b>20160</b>	<b>16570</b>	<b>13910</b>	<b>12000</b>	<b>12000</b>	<b>12000</b>	<b>11300</b>	<b>10220</b>	<b>9300</b>	kg				
60	19,1	25	30	35	40	45,5	53,5	55	60,0	m						
	<b>36000</b>	<b>25890</b>	<b>20660</b>	<b>16990</b>	<b>14280</b>	<b>12000</b>	<b>12000</b>	<b>11610</b>	<b>10500</b>	kg						
55	19,5	25	30	35	40	45	46,6	55,0	m							
	<b>36000</b>	<b>26640</b>	<b>21280</b>	<b>17520</b>	<b>14740</b>	<b>12600</b>	<b>12000</b>	<b>12000</b>	kg							
50	19,9	25	30	35	40	47,7	50,0	m								
	<b>36000</b>	<b>27370</b>	<b>21880</b>	<b>18030</b>	<b>15180</b>	<b>12000</b>	<b>12000</b>	kg								
45	19,8	25	30	35	40	43,9	m									
	<b>36000</b>	<b>27140</b>	<b>21690</b>	<b>17870</b>	<b>15040</b>	<b>13300</b>	kg									
40	19,8	25	30	35	38,9	m										
	<b>36000</b>	<b>27140</b>	<b>21690</b>	<b>17870</b>	<b>15600</b>	kg										



## DIAGRAMA DE CARGAS POWERLIFT

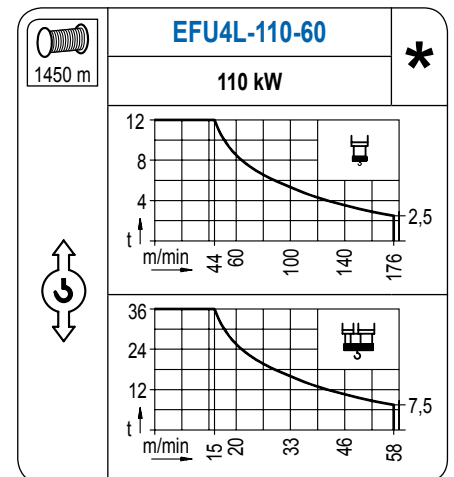
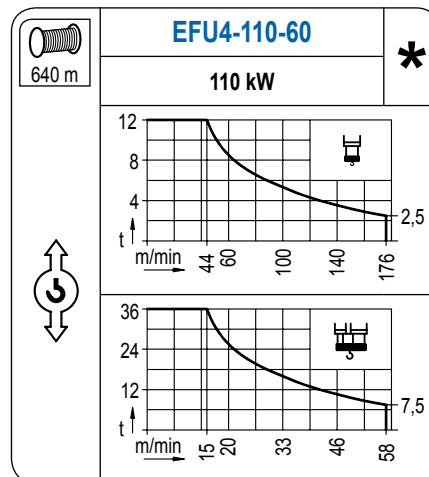
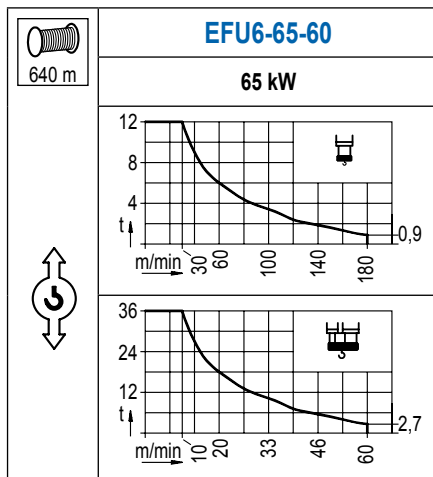
Load chart PowerLift / Diagramme de charges PowerLift / Lastdiagramm PowerLift / Diagramma di carico PowerLift / Диаграмма распределения нагрузки PowerLift

R (m)																
84	14,6	20	25	30	34,3	40,6	45	50	55	60	65	70	75	80	84,0	m
	<b>36000</b>	<b>24320</b>	<b>18300</b>	<b>14410</b>	<b>12000</b>	<b>12000</b>	<b>10650</b>	<b>9410</b>	<b>8400</b>	<b>7560</b>	<b>6850</b>	<b>6250</b>	<b>5730</b>	<b>5270</b>	<b>4950</b>	kg
80	16,3	20	25	30	35	38,6	45,8	50	55	60	65	70	75	80,0	m	
	<b>36000</b>	<b>28010</b>	<b>21210</b>	<b>16800</b>	<b>13710</b>	<b>12000</b>	<b>12000</b>	<b>10840</b>	<b>9700</b>	<b>8750</b>	<b>7950</b>	<b>7260</b>	<b>6680</b>	<b>6160</b>	kg	
75	17,0	20	25	30	35	40,2	47,8	50	55	60	65	70	75,0	m		
	<b>36000</b>	<b>29400</b>	<b>22300</b>	<b>17700</b>	<b>14480</b>	<b>12000</b>	<b>12000</b>	<b>11400</b>	<b>10200</b>	<b>9210</b>	<b>8370</b>	<b>7660</b>	<b>7040</b>	kg		
70	17,9	20	25	30	35	42,7	50,9	55	60	65	70,0	m				
	<b>36000</b>	<b>31530</b>	<b>23980</b>	<b>19080</b>	<b>15650</b>	<b>13110</b>	<b>12000</b>	<b>12000</b>	<b>10960</b>	<b>9900</b>	<b>9010</b>	<b>8250</b>	kg			
65	19,8	25	30	35	40	45	47,4	56,2	60	65,0	m					
	<b>36000</b>	<b>27180</b>	<b>21720</b>	<b>17890</b>	<b>15060</b>	<b>12880</b>	<b>12000</b>	<b>12000</b>	<b>11220</b>	<b>10230</b>	kg					
60	20,3	25	30	35	40	45	48,5	58,0	60,0	m						
	<b>36000</b>	<b>27920</b>	<b>22330</b>	<b>18410</b>	<b>15520</b>	<b>13280</b>	<b>12000</b>	<b>11550</b>	kg							
55	20,8	25	30	35	40	45	49,9	55,0	m							
	<b>36000</b>	<b>28830</b>	<b>23080</b>	<b>19050</b>	<b>16070</b>	<b>13780</b>	<b>12000</b>	<b>12000</b>	kg							
50	21,3	25	30	35	40	45	48,9	m								
	<b>36000</b>	<b>29710</b>	<b>23810</b>	<b>19670</b>	<b>16610</b>	<b>14250</b>	<b>12760</b>	kg								
45	21,2	25	30	35	40	43,9	m									
	<b>36000</b>	<b>29540</b>	<b>23670</b>	<b>19550</b>	<b>16510</b>	<b>14630</b>	kg									
40	21,3	25	30	35	38,9	m										
	<b>36000</b>	<b>29630</b>	<b>23740</b>	<b>19610</b>	<b>17160</b>	kg										



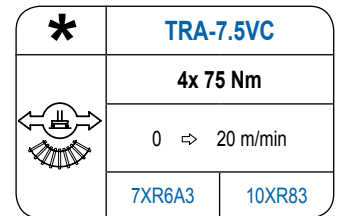
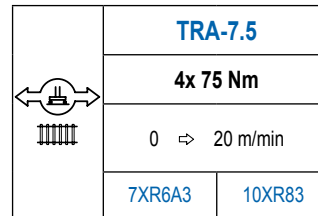
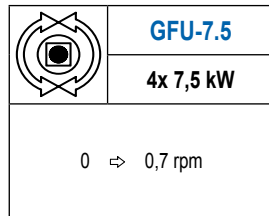
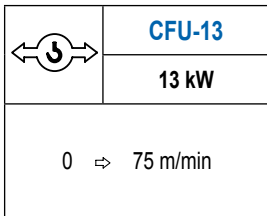
## MECANISMOS

Mechanisms / Mécanismes / Antriebe / Meccanismi / Механизмы



## MECANISMOS

Mechanisms / Mécanismes / Antriebe / Meccanismi / Механизмы



POTENCIA / POWER / PUISSANCE / LEISTUNG / POTENZA / МОЩНОСТЬ				Tensión de alimentación / Operating voltage / Tension de service / Betriebsspannung / Tensione di alimentazione / Напряжение источника питания	Generador / Generator / Générateur / Generator / Generatore / Генератор
Elevación / Hoist / Levage / Hub / Sollevamento / Тип механизма (подъем)	Carro / Trolley / Chariot / Laufkatze / Carrello / Грузовая тележка	Giro / Slewing / Rotation / Drehbewegung / Rotazione / Поворот	Traslación / Travel / Translation / Verfahrweg / Traslazione / Ход	400 V 3ph 50 Hz	205 kVA 270 kVA 270 kVA
EFU6-65-60	CFU-13	(4x) GFU-7.5	(4x) TRA-7.5		205 kVA
EFU4-110-60					270 kVA
EFU4L-110-60					270 kVA

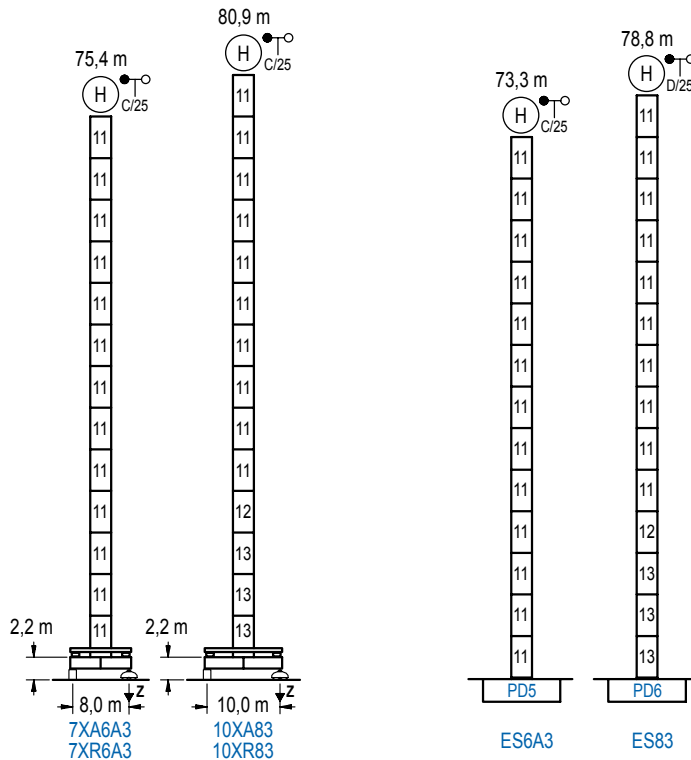
Opcional / Optional / En option / Kaufoption / Opzionale / Опционально

**\***

## ALTURAS BAJO GANCHO

Heights under hook / Hauteurs sous crochet / Hakenhöhen / Altezza sotto gancio / Высота под крюком

∅ 2,5 m

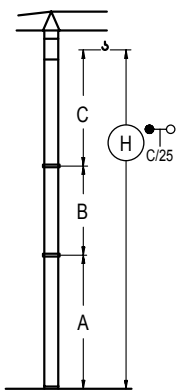


n°	Ref.	∅	h
11	D35	2,5	5,5
12	TD36B	2,5	5,5
13	D36	2,5	5,5

Z máx.	En servicio / In operation / En service / In Betrieb / In servizio / При работе	7XR6A3 ... 158 t 10XR83... 149 t
	Fuera de servicio / Out of service / Hors service / Ausser Betrieb / Fuori servizio / В стационарном состоянии	7XR6A3 ... 190 t 10XR83... 179 t

## GRÚA ARRIOSTRADA

Braced crane / Grue à entretoisement / Abgespannter Kran / Gru ancorata / Нарастиваемый кран

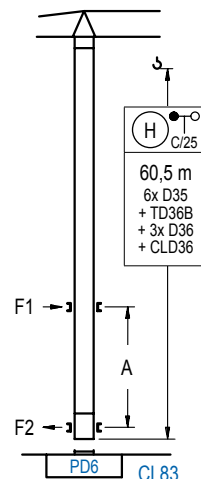


	7XA6A3	10XA83
A max	62,7	68,2
B max	- 38,5	- 38,5
C max	51,2 51,2	51,2 51,2
H max	113,9 152,4	119,4 157,9

	ES6A3	ES83
A max	60,6	66,1
B max	- 38,5	- 38,5
C max	51,2 51,2	51,2 51,2
H max	111,8 150,3	117,3 155,8

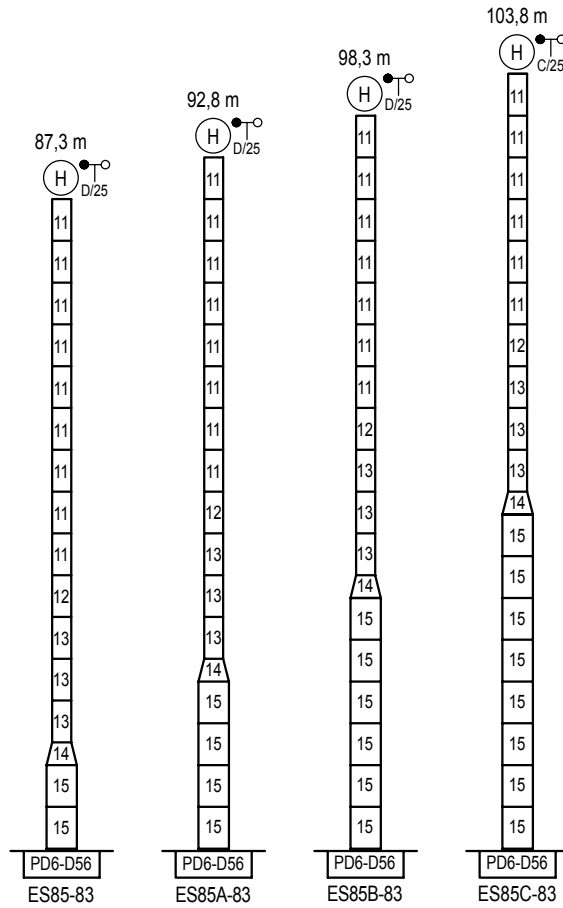
## GRÚA TREPADORA

Internal climbing crane / Grue avec cage de télescopage intérieure / Kran mit klettern im Gebäude / Gru in rampante in cavedio / Монтажная кльть



n°	Ref.	∅	h
11	D35	2,5	5,5
12	TD36B	2,5	5,5
13	D36	2,5	5,5
19	CLD36	2,5	3,8

Otras zonas de viento, alturas superiores, arriostramientos o trepado interno consultar / Other wind zones, additional hook heights, tie frames or internal climbing on request / Autres zones de vent, des hauteurs supplémentaires, entretoisements ou grues avec cage de télescopage intérieure, sur demande / Andere Windzonen, weitere Hakenhöhen, Abspannungen zum Gebäude oder Klettern im Gebäude auf Anfrage / Per zone con velocità del vento particolari, altezze superiori, ancoraggi o rampante in cavedio, consultare il fabbricante / При других ветренных зонах, при большой высоте, привязках к зданию или наращивании крана внутри здания проконсультируйтесь с нами



	n°	Ref.	∅	h	n°	Ref.	∅	h
		11	D35	2,5	5,5	14	TD56D36	4,0
	12	TD36B	2,5	5,5	15	D56	4,0	5,5
	13	D36	2,5	5,5				

Otras zonas de viento o alturas superiores consultar / Other wind zones or additional hook heights on request / Autres zones de vent ou des hauteurs supplémentaires sur demande / Andere Windzonen oder weitere Hakenhöhen auf Anfrage / Per zone con velocità del vento particolari o altezze superiori consultare il fabbricante / При других ветренных зонах о при большой высоте проконсультируйтесь с нами



Construcciones Metálicas COMANSA S. A.

Tel.: (34) 948 335 020 / Fax: (34) 948 330 810

e-mail: info@comansa.com / www.comansa.com

Polígono Urbizkain

E-31620 HUARTE-PAMPLONA.- SPAIN

DS.1308.17 02/13 21LC660/36 t