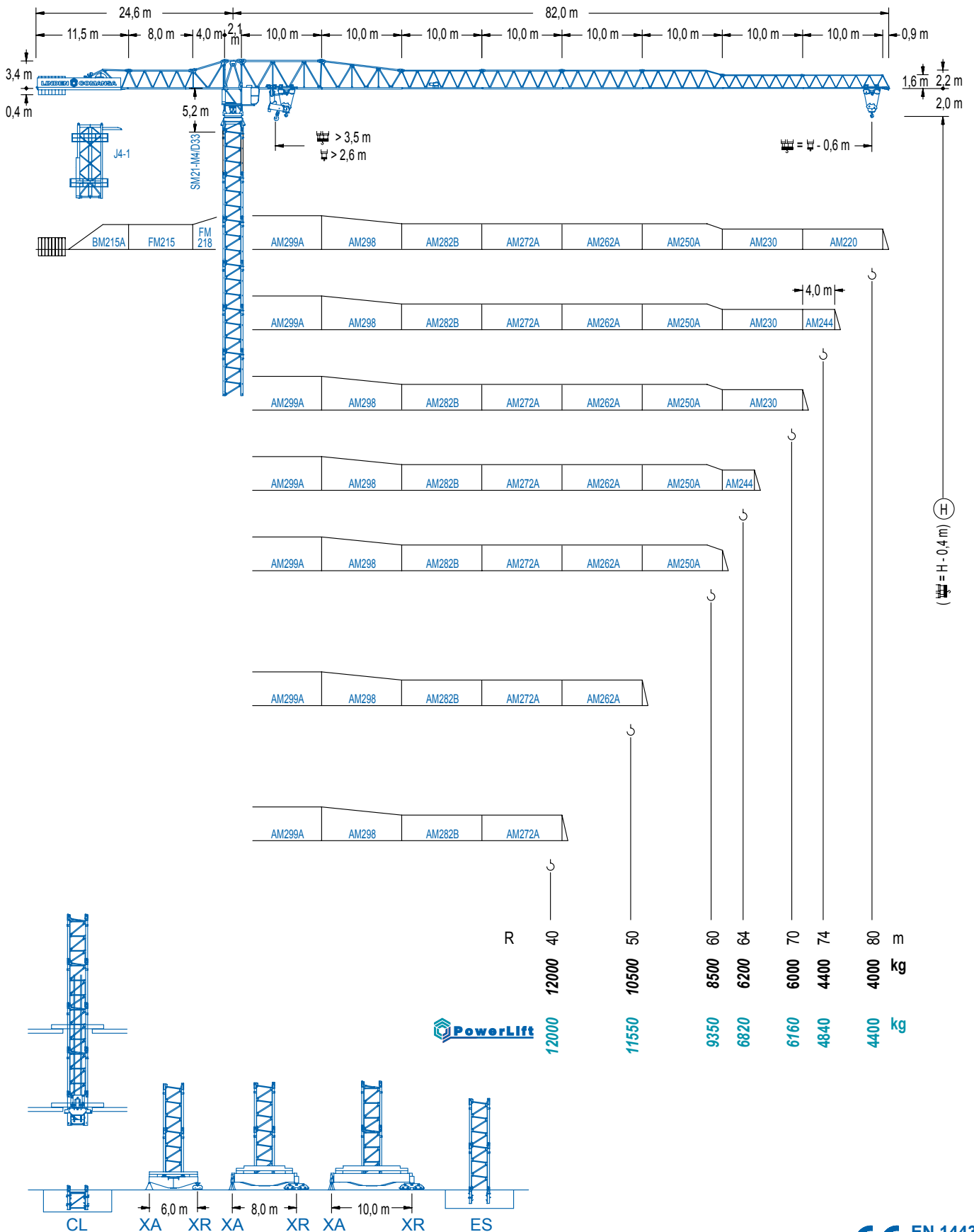


## LC 2100

## 21 LC 550



## 12 t

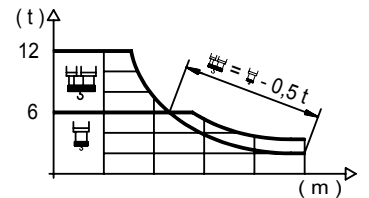


LC 2100

## DIAGRAMA DE CARGAS



Load chart / Diagramme de charges / Lastdiagramm / Diagramma di carico / Диаграмма распределения нагрузки

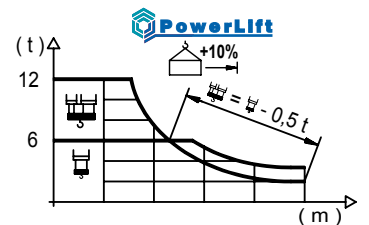
R (m)												
80	29,5 12000	35 9825	40 8390	45 7285	52,7 6000	55,9 6000	60 5550	64 5160	70 4660	74 4375	80,0 4000	m kg
74	29,4 12000	35 9820	40 8385	45 7280	52,7 6000	56,2 6000	60 5580	64 5190	70 4690	74,0 4400	m kg	
70		36,6 12000	40 10830	45 9445	50 8345	54 7610	60 6700	65,6 6000	70,0 6000	m kg		
64		36,3 12000	40 10720	45 9350	50 8255	54 7530	60 6630	63,4 6200	m kg			
60			44,0 12000	45 11700	50 10375	54 9490	59,4 8500	m kg				
50			43,9 12000	45 11670	49,4 10500	m kg						
40			39,4 12000	m kg								



## DIAGRAMA DE CARGAS POWERLIFT

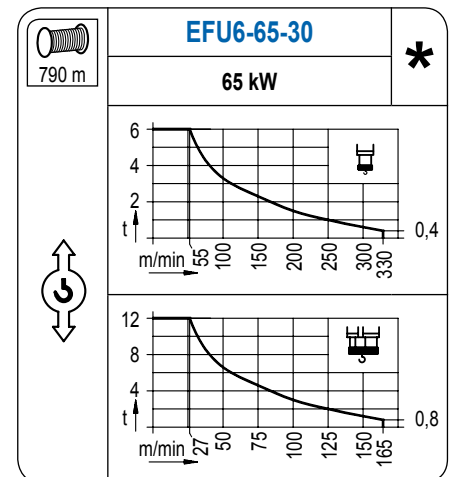
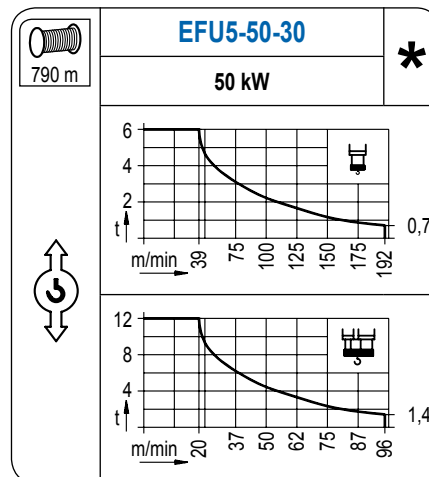
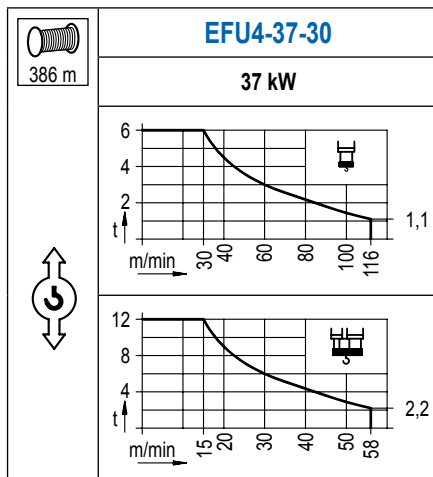
Load chart PowerLift / Diagramme de charges PowerLift / Lastdiagramm PowerLift / Diagramma di carico PowerLift / Диаграмма распределения нагрузки PowerLift

R (m)												
80	31,5 12000	35 10630	40 9090	44 8120	50 6960	56,4 6000	60,8 6000	64 5660	70 5120	74 4810	80,0 4400	m kg
74	31,6 12000	35 10650	40 9110	44 8140	50 6980	56,5 6000	61,1 6000	64 5700	70 5150	74,0 4840	m kg	
70			39,5 12000	44 10590	50 9120	54 8330	60 7350	64 6800	69,4 6160	m kg		
64			39,2 12000	44 10500	50 9040	54 8260	60 7280	63,4 6820	m kg			
60				47,8 12000	50 11390	54 10430	59,4 9350	m kg				
50				47,7 12000	49,4 11550	m kg						
40			39,4 12000	m kg								



## MECANISMOS

Mechanisms / Mécanismes / Antriebe / Meccanismi / Механизмы



## MECANISMOS

Mechanisms / Mécanismes / Antriebe / Meccanismi / Механизмы

	<b>CFU-7.5</b>
	<b>7,5 kW</b>
0 ⇔ 94 m/min	

	<b>GFU-7.5</b>
	<b>4x 7,5 kW</b>
0 ⇔ 0,7 rpm	

	<b>TRA-7.5</b>	<b>TRA-7.5</b>
	<b>2x 75 Nm</b>	<b>4x 75 Nm</b>
0 ⇔ 20 m/min		
	<b>5XR43</b>	<b>7XR63</b> <b>10XR83</b>

	<b>TRA-7.5VC</b>	<b>TRA-7.5VC</b>
	<b>2x 75 Nm</b>	<b>4x 75 Nm</b>
0 ⇔ 20 m/min		
	<b>5XR43</b>	<b>7XR63</b> <b>10XR83</b>

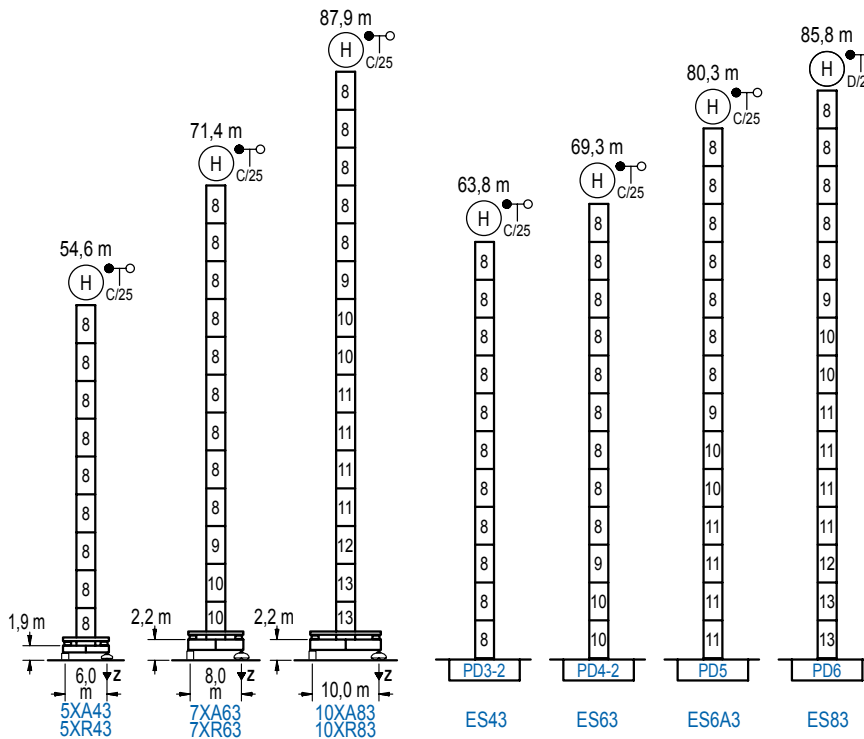
POTENCIA / POWER / PUISSANCE / LEISTUNG / POTENZA / МОЩНОСТЬ				Tensión de alimentación / Operating voltage / Tension de service / Betriebsspannung / Tensione di alimentazione / Напряжение источника питания	Generador / Generator / Générateur / Generator / Generatore / Генератор
Elevación / Hoist / Levage / Hub / Sollevamento / Тип механизма (подъем)	Carro / Trolley / Chariot / Laufkatze / Carrello / Грузовая тележка	Giro / Slewing / Rotation / Drehbewegung / Rotazione / Поворот	Traslación / Travel / Translation / Laufkatze / Verfahrweg / Traslazione / Ход	400 V 3ph 50 Hz	140 kVA 170 kVA 195 kVA
EFU4-37-30	CFU-7.5	(4x) GFU-7.5	(2x) TRA-7.5		
EFU5-50-30			(4x) TRA-7.5		
EFU6-65-30					

Opcional / Optional / En option / Kaufoption / Opzionale / Опционально
<b>*</b>

## ALTURAS BAJO GANCHO

Heights under hook / Hauteurs sous crochet / Hakenhöhen / Altezza sotto gancio / Высота под крюком

∅ 2,5 m

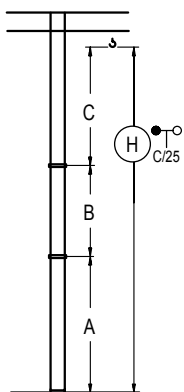


n°	Ref.	∅	h
8	D33	2,5	5,5
9	TD34	2,5	5,5
10	D34	2,5	5,5
11	D35	2,5	5,5
12	TD36B	2,5	5,5
13	D36	2,5	5,5

Z máx.	En servicio / In operation / En service / In Betrieb / In servizio / При работе	5XR43..... 128 t 7XR63..... 121 t 10XR83.... 124 t
	Fuera de servicio / Out of service / Hors service / Ausser Betrieb / Fuori servizio / В стационарном состоянии	5XR43..... 91 t 7XR63..... 115 t 10XR83.... 193 t

## GRÚA ARRIOSTRADA

Braced crane / Grue à entretoisement / Abgespannter Kran / Gru ancorata / Нарастиваемый кран

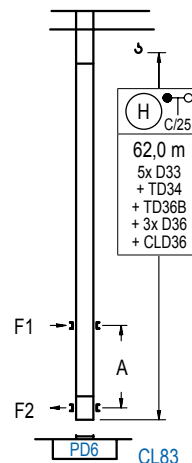


	5XA43	7XA63	10XA83
A max	40,4	57,2	73,7
B max	-	33,0	-
C max	52,7	47,2	47,2
H max	93,1	120,6	104,4

	ES43	ES63	ES6A3	ES83
A max	49,6	55,1	66,1	71,6
B max	-	33,0	-	33,0
C max	47,2	47,2	47,2	47,2
H max	96,8	129,8	102,3	135,3

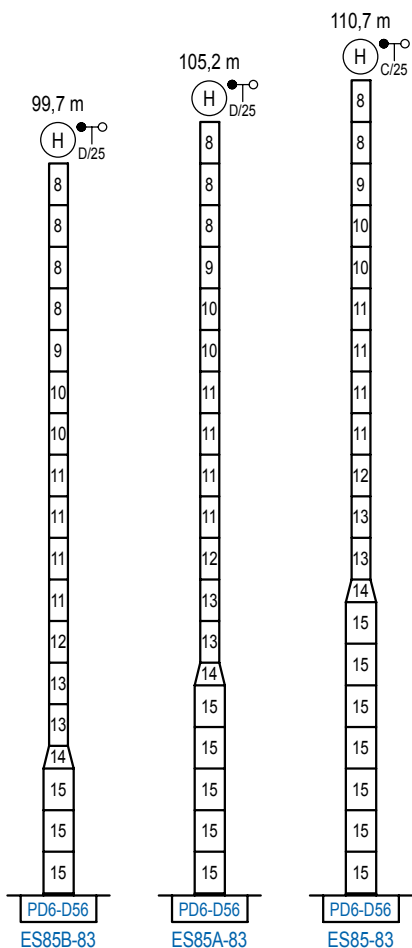
## GRÚA TREPADORA

Internal climbing crane / Grue avec cage de télescopage intérieure / Kran mit klettern im Gebäude / Gru in rampante in cavedio / Монтажная кль



n°	Ref.	∅	h
8	D33	2,5	5,5
9	TD34	2,5	5,5
12	TD36B	2,5	5,5
13	D36	2,5	5,5
19	CLD36	2,5	3,8

Otras zonas de viento, alturas superiores, arriostramientos o trepado interno consultar / Other wind zones, additional hook heights, tie frames or internal climbing on request / Autres zones de vent, des hauteurs supplémentaires, entretoisements ou grues avec cage de télescopage intérieure, sur demande / Andere Windzonen, weitere Hakenhöhen, Abspannungen zum Gebäude oder Klettern im Gebäude auf Anfrage / Per zone con velocità del vento particolari, altezze superiori, ancoraggi o rampante in cavedio, consultare il fabbricante / При других ветренных зонах, при большой высоте, привязках к зданию или наращивании крана внутри здания проконсультируйтесь с нами



n°	Ref.	∅	h
8	D33	2,5	5,5
9	TD34	2,5	5,5
10	D34	2,5	5,5
11	D35	2,5	5,5
12	TD36B	2,5	5,5
13	D36	2,5	5,5
14	TD56D36	4,0	3,0
15	D56	4,0	5,5

Otras zonas de viento o alturas superiores consultar / Other wind zones or additional hook heights on request / Autres zones de vent ou des hauteurs supplémentaires sur demande / Andere Windzonen oder weitere Hakenhöhen auf Anfrage / Per zone con velocità del vento particolari o altezze superiori consultare il fabbricante / При других ветренных зонах о при большой высоте проконсультируйтесь с нами

LC 2100



Construcciones Metálicas COMANSA S. A.

Tel.: (34) 948 335 020 / Fax: (34) 948 330 810

e-mail: info@comansa.com / www.comansa.com

Polígono Urbizkain

E-31620 HUARTE-PAMPLONA.- SPAIN

