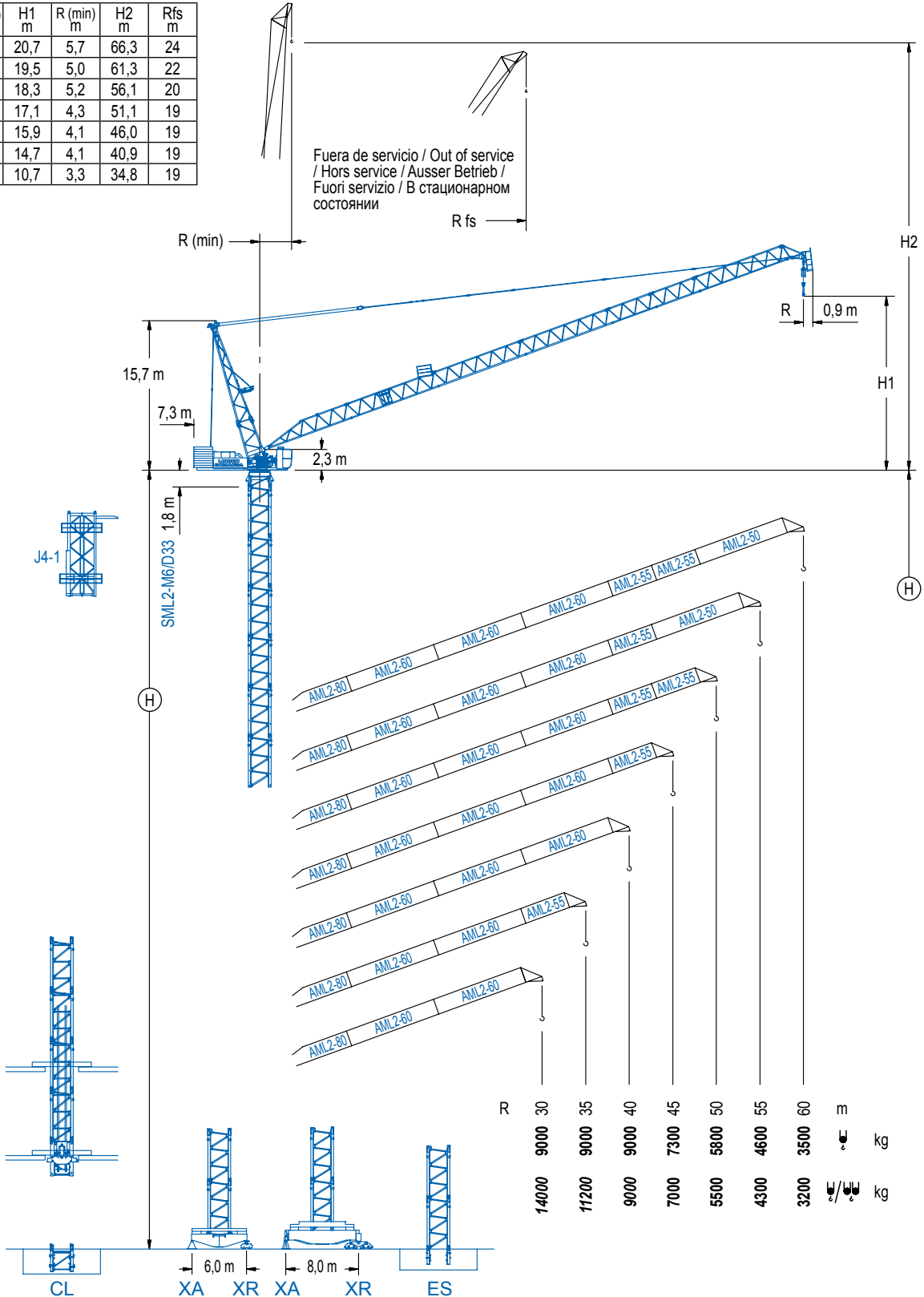


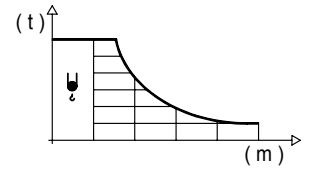
| R (max)<br>m | H1<br>m | R (min)<br>m | H2<br>m | Rfs<br>m |
|--------------|---------|--------------|---------|----------|
| 60           | 20,7    | 5,7          | 66,3    | 24       |
| 55           | 19,5    | 5,0          | 61,3    | 22       |
| 50           | 18,3    | 5,2          | 56,1    | 20       |
| 45           | 17,1    | 4,3          | 51,1    | 19       |
| 40           | 15,9    | 4,1          | 46,0    | 19       |
| 35           | 14,7    | 4,1          | 40,9    | 19       |
| 30           | 10,7    | 3,3          | 34,8    | 19       |



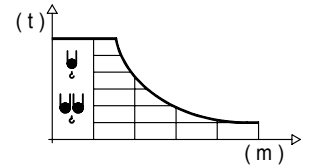
## DIAGRAMA DE CARGAS

Load chart / Diagramme de charges / Lastdiagramm / Diagramma di carico / Диаграмма распределения нагрузки

| R (m) | ↓ | RCmax (m) | 20 | 25 | 30   | 35   | 40   | 45   | 50   | 55   | 60   | ↔(m)<br>↓(kg) |
|-------|---|-----------|----|----|------|------|------|------|------|------|------|---------------|
| 60    |   | 36,0      |    |    |      | 9000 | 7400 | 5990 | 4960 | 4160 | 3500 |               |
| 55    |   | 37,0      |    |    |      | 9000 | 7910 | 6510 | 5460 | 4600 |      |               |
| 50    |   | 38,0      |    |    |      | 9000 | 8310 | 6910 | 5800 |      |      |               |
| 45    |   | 39,5      |    |    |      | 9000 | 8830 | 7300 |      |      |      |               |
| 40    |   | 40,0      |    |    |      |      | 9000 |      |      |      |      |               |
| 35    |   | 35,0      |    |    |      | 9000 |      |      |      |      |      |               |
| 30    |   | 30,0      |    |    | 9000 |      |      |      |      |      |      |               |

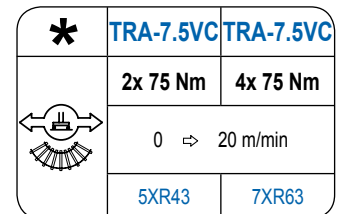
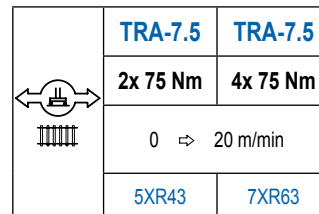
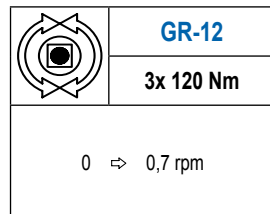
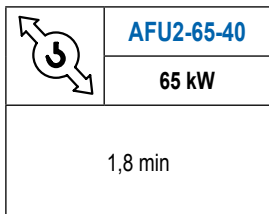
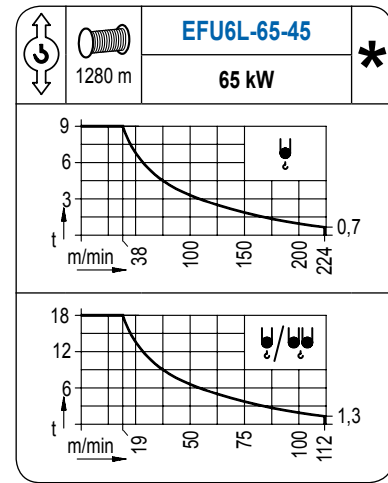
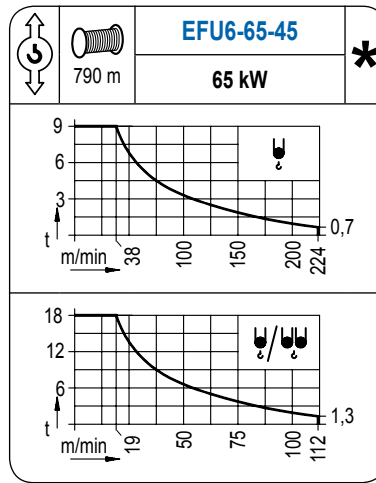
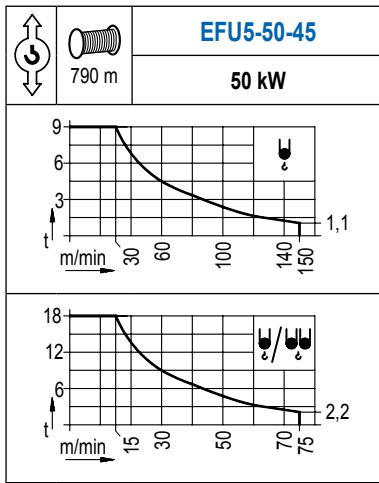


| R (m) | ↓/↓ | RCmax (m) | 15    | 20    | 25    | 30    | 35    | 40   | 45   | 50   | 55   | 60   | ↔(m)<br>↓(kg) |
|-------|-----|-----------|-------|-------|-------|-------|-------|------|------|------|------|------|---------------|
| 60    |     | 18,0      | 18000 | 15260 | 10970 | 8480  | 6850  | 5700 | 4850 | 4190 | 3650 | 3200 |               |
| 55    |     | 18,5      | 18000 | 16170 | 12010 | 9490  | 7780  | 6560 | 5630 | 4900 | 4300 |      |               |
| 50    |     | 19,1      | 18000 | 16990 | 12900 | 10330 | 8560  | 7180 | 6290 | 5500 |      |      |               |
| 45    |     | 20,0      |       | 18000 | 13890 | 11250 | 9410  | 8050 | 7000 |      |      |      |               |
| 40    |     | 21,1      |       | 18000 | 15000 | 12310 | 10420 | 9000 |      |      |      |      |               |
| 35    |     | 22,4      |       | 18000 | 16020 | 13200 | 11200 |      |      |      |      |      |               |
| 30    |     | 24,0      |       | 18000 | 17200 | 14000 |       |      |      |      |      |      |               |



## MECANISMOS

Mechanisms / Mécanismes / Antriebe / Meccanismi / Механизмы



| POTENCIA / POWER / PUISSANCE / LEISTUNG / POTENZA / МОЩНОСТЬ             |  |  |   | Tensión de alimentación / Operating voltage / Tension de service / Betriebsspannung / Tensione di alimentazione / Напряжение источника питания |   |
|--|--|--|---|--|---|
| Elevación / Hoist / Levage / Hub / Sollevamento / Тип механизма (подъем) | Abatimiento / Luffing / Releage / Einziehen / Brandeggio / Складывание | Giro / Slewing / Rotation / Drehbewegung / Rotazione / Поворот | Traslación / Travel / Translation / Verfahrbewegung / Traslazione / Ход | 400 V  | Generador / Generator / Générateur / Generator / Generatore / Генератор |
| EFU5-50-45   | AFU2-65-40   | (3x) GR-12   | (2x) TRA-7.5  | 3ph  | 275 kVA   |
| EFU6-65-45   |  |  | (4x) TRA-7.5  | 50 Hz  | 300 kVA   |
| EFU6L-65-45  |  |  |   |  | 300 kVA   |

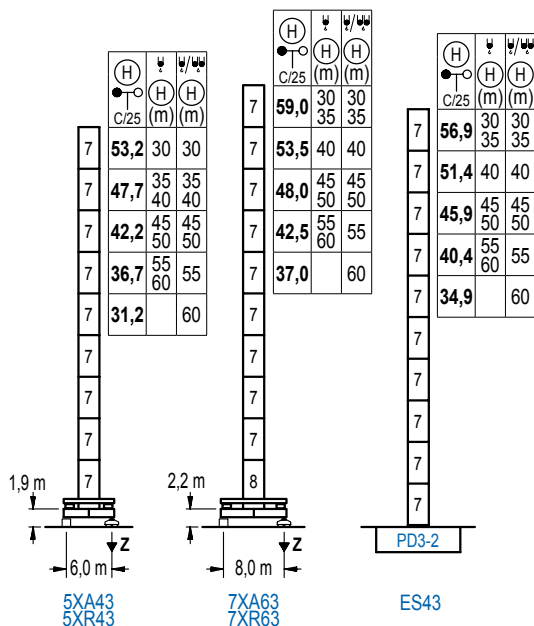
Opcional / Optional / En option / Kaufoption / Opzionale / Опционально

\*

# ALTURAS DE TORRE

Tower height / Hauteurs de tour / Turmhöhen / Altezza della torre / Высота башни

∅ 2,5 m

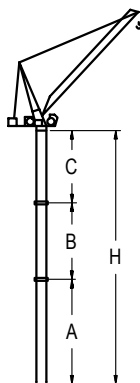


| nº | Ref. | ∅   | h   |
|----|------|-----|-----|
| 7  | D33  | 2,5 | 5,5 |
| 8  | TD34 | 2,5 | 5,5 |

| Z máx. | En servicio / In operation / En service / In Betrieb / In servizio / При работе                                | 5XR43..... 136 t<br>7XR63..... 119 t |
|--------|--|--------------------------------------|
|        | Fuera de servicio / Out of service / Hors service / Ausser Betrieb / Fuori servizio / В стационарном состоянии | 5XR43..... 168 t<br>7XR63..... 152 t |

## GRÚA ARRIOSTRADA

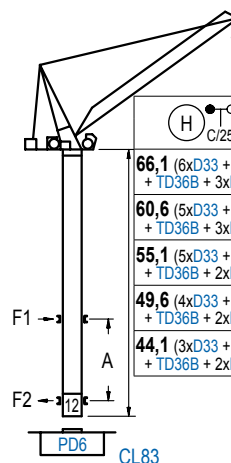
Braced crane / Grue à entretoisement / Abgespannter Kran / Gru ancorata / Нарастиваемый кран



Alturas de arriostramiento consultar / Height of tie frames on request / Hauteurs d'ancrages a demande / Höhe der Abspannungen auf Anfrage / Per altezze d'ancoraggio consultare il fabbricante / Проконсультируйтесь по высотам привязки к зданию

## GRÚA TREPADORA

Internal climbing crane / Grue avec cage de télescopage intérieure / Kran mit klettern im Gebäude / Gru in rampante in cavedio / Монтажная клеть



| H                                   | H   |     | H  |
|-------------------------------------|-----|-----|----|
| ⊙                                   | ⊙   | ⊙   |    |
| C/25                                | (m) | (m) |    |
| 66,1 (6xD33 + TD34 + TD36B + 3xD36) | 30  | 35  | 35 |
| 60,6 (5xD33 + TD34 + TD36B + 3xD36) | 40  | 40  | 40 |
| 55,1 (5xD33 + TD34 + TD36B + 2xD36) | 45  | 50  | 50 |
| 49,6 (4xD33 + TD34 + TD36B + 2xD36) | 55  | 60  | 55 |
| 44,1 (3xD33 + TD34 + TD36B + 2xD36) |     |     | 60 |

| nº | Ref.  | ∅   | h   |
|----|-------|-----|-----|
| 7  | D33   | 2,5 | 5,5 |
| 8  | TD34  | 2,5 | 5,5 |
| 10 | TD36B | 2,5 | 5,5 |
| 11 | D36   | 2,5 | 5,5 |
| 12 | CLD36 | 2,5 | 3,8 |

Otras zonas de viento, alturas superiores, arriostramientos o trepado interno consultar / Other wind zones, additional hook heights, tie frames or internal climbing on request / Autres zones de vent, des hauteurs supplémentaires, entretoisements ou grues avec cage de télescopage intérieure, sur demande / Andere Windzonen, weitere Hakenhöhen, Abspannungen zum Gebäude oder Klettern im Gebäude auf Anfrage / Per zone con velocità del vento particolari, altezze superiori, ancoraggi o rampante in cavedio, consultare il fabbricante / При других ветренных зонах, при большой высоте, привязках к зданию или наращивании крана внутри здания проконсультируйтесь с нами



Construcciones Metálicas COMANSA S. A.

Tel.: (34) 948 335 020 / Fax: (34) 948 330 810

e-mail: info@comansa.com / www.comansa.com

Polígono Urbizkain

E-31620 HUARTE-PAMPLONA.- SPAIN

DS.1308.31

02/13

LCL310/18 t

