

R (max) m	H1 m	R (min) m	H2 m	Rfs m
50	17,6	5,2	54,2	22
45	16,3	4,8	49,1	20
40	15,1	4,5	44,1	19
35	13,7	4,1	39,0	19
30	10,0	3,7	32,9	19

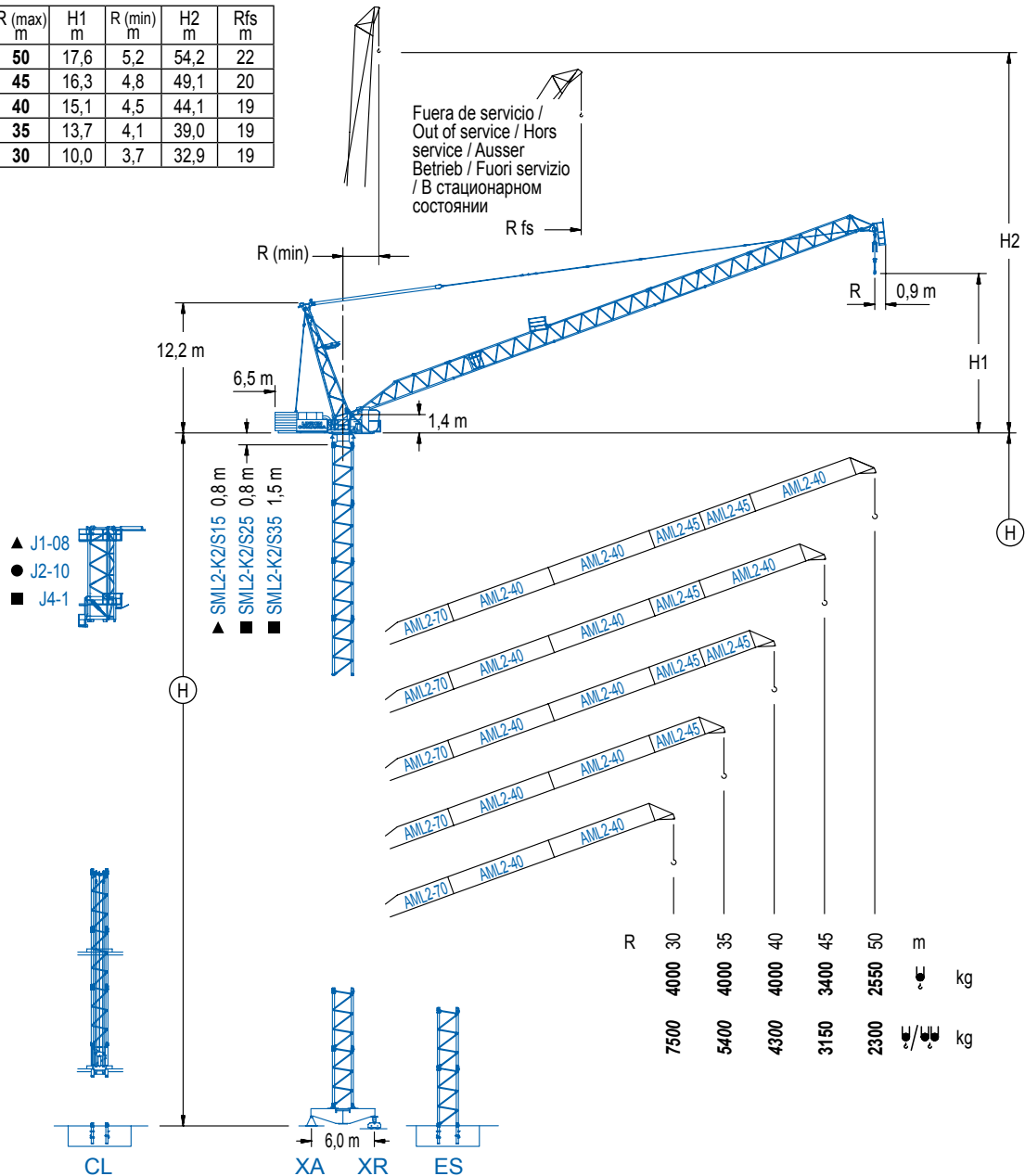
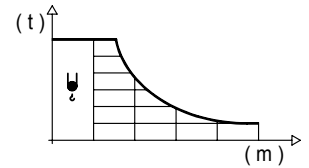


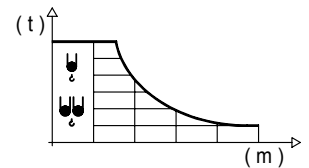
DIAGRAMA DE CARGAS

Load chart / Diagramme de charges / Lastdiagramm / Diagramma di carico / Диаграмма распределения нагрузки

R (m)	ψ	RCmax (m)	10	15	20	25	30	35	40	45	50	↔(m) ↓(kg)
50		38,1							4000	3700	3060	2550
45		39,0							4000	3890	3400	
40		40,0								4000		
35		35,0						4000				
30		30,0				4000						

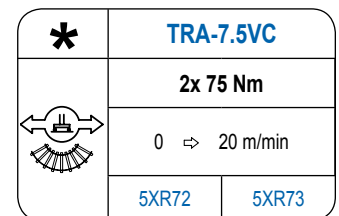
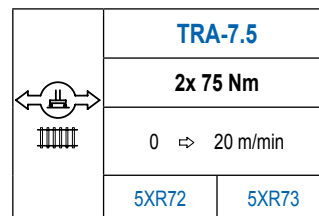
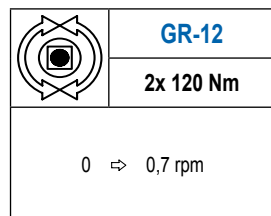
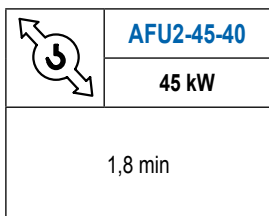
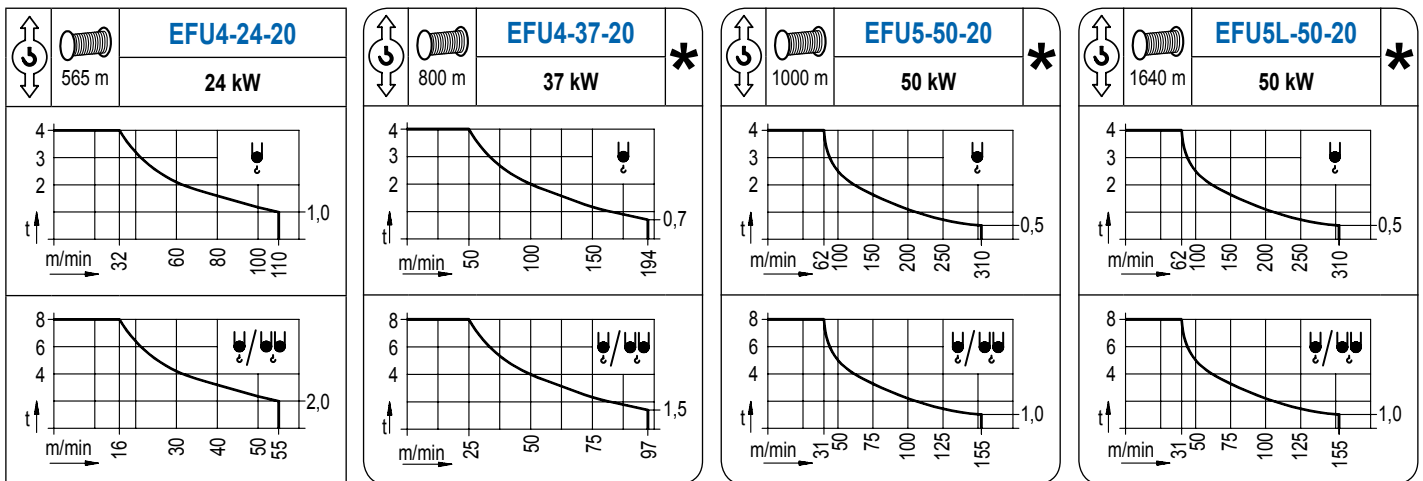


R (m)	ψ/ψψ	RCmax (m)	10	15	20	25	30	35	40	45	50	↔(m) ↓(kg)
50		24,0			8000	7420	5390	4170	3360	2760	2300	
45		25,0				8000	5970	4700	3820	3150		
40		26,1				8000	6550	5250	4300			
35		26,9				8000	6820	5400				
30		28,0				8000	7500					



MECANISMOS

Mechanisms / Mécanismes / Antriebe / Meccanismi / Механизмы



POTENCIA / POWER / PUISSANCE / LEISTUNG / POTENZA / МОЩНОСТЬ				Tensión de alimentación / Operating voltage / Tension de service / Betriebsspannung / Tensione di alimentazione / Напряжение источника питания	
Elevación / Hoist / Levage / Hub / Sollevamento / Тип механизма (подъем)	Abatimiento / Luffing / Relevage / Einziehen / Brandeggio / Складывание	Giro / Slewing / Rotation / Drehbewegung / Rotazione / Поворот	Traslación / Travel / Translation / Verfahrbewegung / Traslazione / Ход	Generador / Generator / Générateur / Generator / Generatore / Генератор	185 kVA
EFU4-24-20	AFU2-45-40	(2x) GR-12	(2x) TRA-7.5	400 V	205 kVA
EFU4-37-20				3ph	225 kVA
EFU5-50-20				50 Hz	225 kVA
EFU5L-50-20					

Opcional / Optional / En option / Kaufoption / Opzionale / Опционально

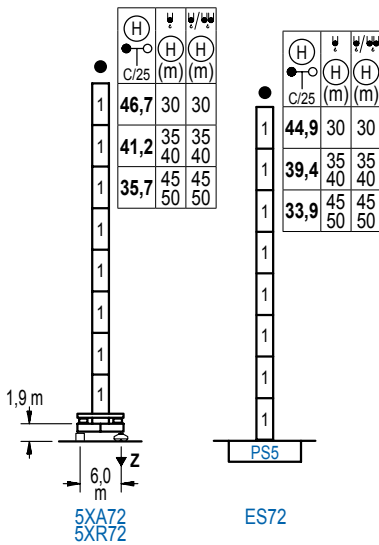
DS.1308.23
LCL165/8 t

02/13

Reserva de modificaciones. Subject to modifications. Modifications réservées. Konstruktionsänderungen vorbehalten.
Il Fabricante si riserva la facoltà di apportare modifiche. Возможны изменения.

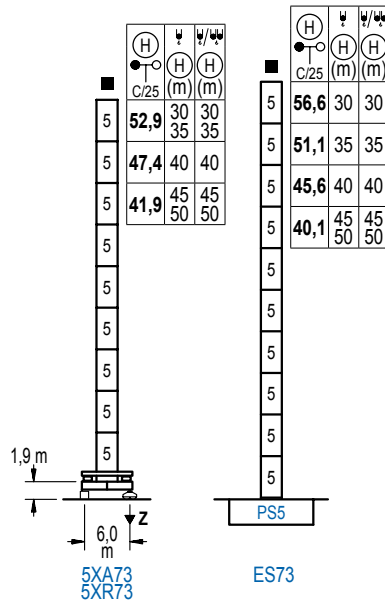
ALTURAS DE TORRE

Tower height / Hauteurs de tour / Turmhöhen \varnothing 2,0 m
/ Altezza della torre / Высота башни



ALTURAS DE TORRE

Tower height / Hauteurs de tour / Turmhöhen \varnothing 2,5 m
/ Altezza della torre / Высота башни

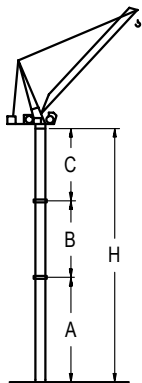


nº	Ref.	\varnothing	h
1	S25	2,0	5,5
5	S35	2,5	5,5

Z máx.	En servicio / In operation / En service / In Betrieb / In servizio / При работе	5XR72..... 105 t 5XR73..... 117 t
	Fuera de servicio / Out of service / Hors service / Ausser Betrieb / Fuori servizio / В стационарном состоянии	5XR72..... 131 t 5XR73..... 161 t

GRÚA ARRIOSTRADA

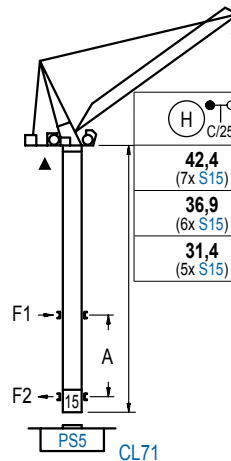
Braced crane / Grue à entretoisement / Abgespannter Kran / Gru ancorata / Нарастиваемый кран



Alturas de arriostramiento consultar / Height of tie frames on request / Hauteurs d'ancrages a demande / Höhe der Abspannungen auf Anfrage / Per altezze d'ancoraggio consultare il fabbricante / Проконсультируйтесь по высотам привязки к зданию

GRÚA TREPADORA

Internal climbing crane / Grue avec cage de télescopage intérieure / Kran mit klettern im Gebäude / Gru in rampante in cavedio / Монтажная клеть



H (m)	W (m)	W/W' (m)
42,4 (7x S15)	30 35	30 35
36,9 (6x S15)	40	40
31,4 (5x S15)	45 50	45 50

F1

F2

PS5

CL71

nº	Ref.	\varnothing	h
14	S15	1,6	5,5
15	CLS15-1	1,6	3,1

Otras zonas de viento, alturas superiores, arriostramientos o trepado interno consultar / Other wind zones, additional hook heights, tie frames or internal climbing on request / Autres zones de vent, des hauteurs supplémentaires, entretoisements ou grues avec cage de télescopage intérieure, sur demande / Andere Windzonen, weitere Hakenhöhen, Abspannungen zum Gebäude oder Klettern im Gebäude auf Anfrage / Per zone con velocità del vento particolari, altezze superiori, ancoraggi o rampante in cavedio, consultare il fabbricante / При других ветренных зонах, при большой высоте, привязках к зданию или наращивании крана внутри здания проконсультируйтесь с нами



Construcciones Metálicas COMANSA S. A.

Tel.: (34) 948 335 020 / Fax: (34) 948 330 810

e-mail: info@comansa.com / www.comansa.com

Polígono Urbizkain

E-31620 HUARTE-PAMPLONA.- SPAIN

DS.1308.23

02/13

LCL165/8 t

