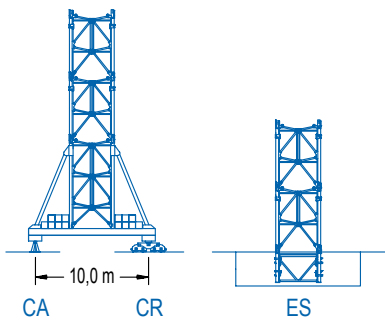


R	40	50	60	70	80	m
	32000	32000	26500	19000	15000	kg
	32000	32000	29150	20900	16000	kg



(H) = H - 0,5 m

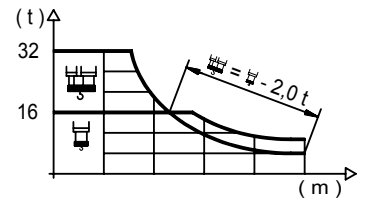
LC 3000



## DIAGRAMA DE CARGAS

Load chart / Diagramme de charges / Lastdiagramm / Diagramma di carico / Диаграмма распределения нагрузки

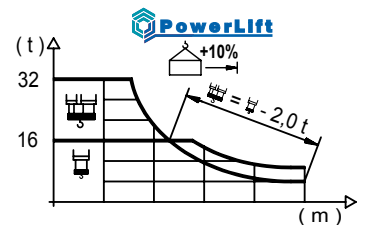
R (m)	🚗																🚚				
80	38,6	42	44	46	48	50	52	54	56	58	60	62	64	66	67,7	75,6	76	78	80,0	m	
	32000	28900	27330	25900	24600	23400	22300	21290	20350	19470	18660	17900	17190	16530	16000	16000	15910	15440	15000	kg	
70				45,0	46	48	50	52	54	56	58	60	62	64	66	68	69,2				m
				32000	31180	29650	28240	26950	25750	24650	23620	22660	21770	20940	20160	19420	19000				kg
60						50,5	52	54	56	58	59,2				m						
						32000	30910	29560	28310	27160	26500				kg						
50							49,2									m					
							32000									kg					
40	39,2																		m		
	32000																		kg		



## DIAGRAMA DE CARGAS POWERLIFT

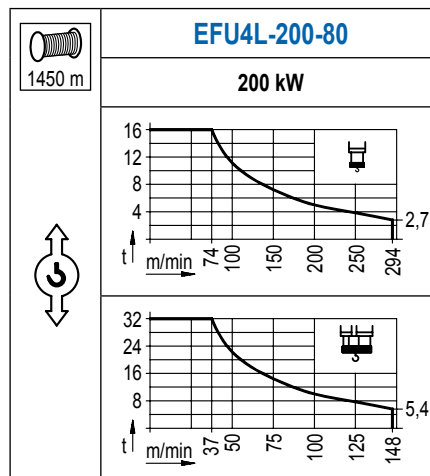
Load chart PowerLift / Diagramme de charges PowerLift / Lastdiagramm PowerLift / Diagramma di carico PowerLift / Диаграмма распределения нагрузки PowerLift

R (m)	🚗																🚚				
80	41,4	44	46	48	50	52	54	56	58	60	62	64	66	68	70	72,7	80,0	m			
	32000	29720	28180	26780	25490	24310	23220	22200	21270	20390	19580	18810	18100	17420	16790	16000	16000	kg			
70				48,5	50	52	54	56	58	60	62	64	66	68	69,2			m			
				32000	30900	29500	28210	27010	25900	24870	23900	23000	22150	21360	20900			kg			
60							54,7	56	58	59,2				m							
							32000	31120	29860	29150				kg							
50								49,2									m				
								32000									kg				
40	39,2																		m		
	32000																		kg		




## MECANISMOS

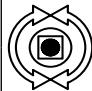
Mechanisms / Mécanismes / Antriebe / Meccanismi / Механизмы

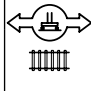


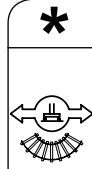
## MECANISMOS

Mechanisms / Mécanismes / Antriebe / Meccanismi / Механизмы

	<b>CFU-18</b>
	<b>18 kW</b>
0 ⇔ 60 m/min	

	<b>GFU-15</b>
	<b>4x 15 kW</b>
0 ⇔ 0,7 rpm	

	<b>TRA-10</b>
	<b>4x 100 Nm</b>
0 ⇔ 20 m/min	
10CR85	

	<b>TRA-10VC</b>
	<b>4x 100 Nm</b>
0 ⇔ 20 m/min	
10CR85	

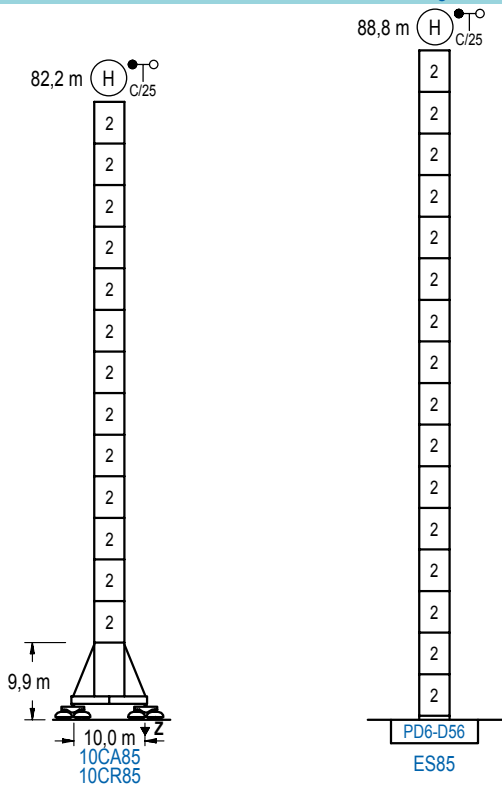
POTENCIA / POWER / PUISSANCE / LEISTUNG / POTENZA / МОЩНОСТЬ				Tensión de alimentación / Operating voltage / Tension de service / Betriebsspannung / Tensione di alimentazione / Напряжение источника питания	Generador / Generator / Générateur / Generator / Generatore / Генератор
Elevación / Hoist / Levage / Hub / Sollevamento / Тип механизма (подъем)	Carro / Trolley / Chariot / Laufkatze / Carrolo / Грузовая тележка	Giro / Slewing / Rotation / Drehbewegung / Rotazione / Поворот	Traslación / Travel / Translation / Verfahrbewegung / Traslazione / Ход		
EFU4L-200-80	CFU-18	(4x) GFU-15	(4x) TRA-10	400 V 3ph 50 Hz	475 kVA

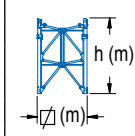
Opcional / Optional / En option / Kaufoption / Opzionale / Опционально
<b>*</b>

## ALTURAS BAJO GANCHO

Heights under hook / Hauteurs sous crochet / Hakenhöhen / Altezza sotto gancio / Высота под крюком

∅ 4,0 m

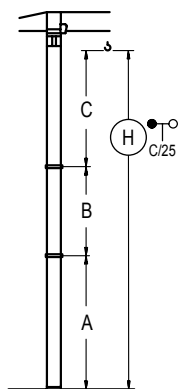


	n°	Ref.	∅	h
	2	D56	4,0	5,5

<b>Z máx.</b>	En servicio / In operation / En service / In Betrieb / In servizio / При работе	10CR85 .....270 t
	Fuera de servicio / Out of service / Hors service / Ausser Betrieb / Fuori servizio / В стационарном состоянии	10CR85 .....322 t

## GRÚA ARRIOSTRADA

Braced crane / Grue à entretoisement / Abgespannter Kran / Gru ancorata / Нарастиваемый кран

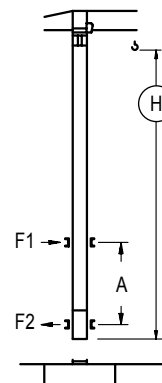


	<b>10CA85</b>
A max	70,4
B max	- 55,0
C max	66,8 66,8
H max	137,2 192,2

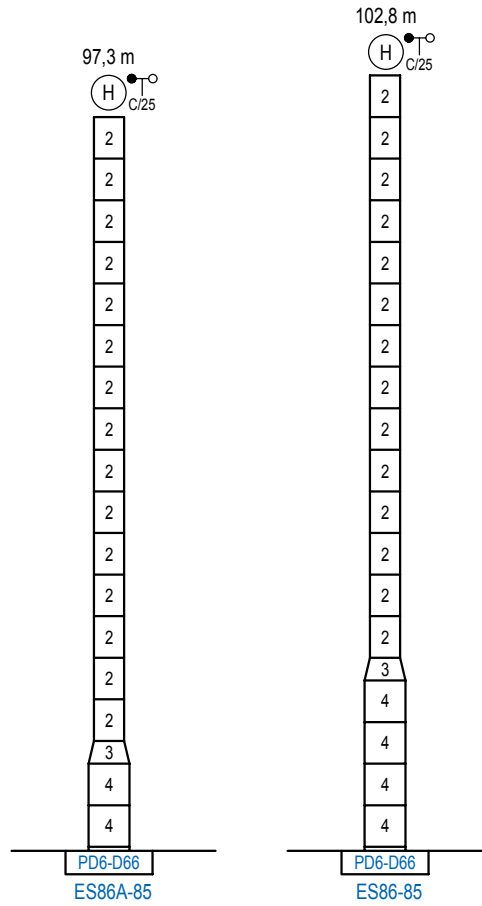
	<b>ES85</b>
A max	77,0
B max	- 55,0
C max	66,8 66,8
H max	143,8 198,8

## GRÚA TREPADORA

Internal climbing crane / Grue avec cage de télescopage intérieure / Kran mit klettern im Gebäude / Gru in rampante in cavedio / Монтажная келья



Otras zonas de viento, alturas superiores, arriostramientos o trepado interno consultar / Other wind zones, additional hook heights, tie frames or internal climbing on request / Autres zones de vent, des hauteurs supplémentaires, entretoisements ou grues avec cage de télescopage intérieure, sur demande / Andere Windzonen, weitere Hakenhöhen, Abspannungen zum Gebäude oder Klettern im Gebäude auf Anfrage / Per zone con velocità del vento particolari, altezze superiori, ancoraggi o rampante in cavedio, consultare il fabbricante / При других ветренных зонах, при большой высоте, привязках к зданию или наращивании крана внутри здания проконсультируйтесь с нами



	n°	Ref.	∅	h	n°	Ref.	∅	h
		2	D56	4,0	5,5	3	TD66D56	5,4
					4	D66	5,4	5,5

Otras zonas de viento o alturas superiores consultar / Other wind zones or additional hook heights on request / Autres zones de vent ou des hauteurs supplémentaires sur demande / Andere Windzonen oder weitere Hakenhöhen auf Anfrage / Per zone con velocità del vento particolari o altezze superiori consultare il fabbricante / При других ветренных зонах о при большой высоте проконсультируйтесь с нами

LC 3000



**Construcciones Metálicas COMANSA S. A.**

Tel.: (34) 948 335 020 / Fax: (34) 948 330 810  
e-mail: info@comansa.com / www.comansa.com

Polígono Urbizkain  
E-31620 HUARTE-PAMPLONA.- SPAIN

