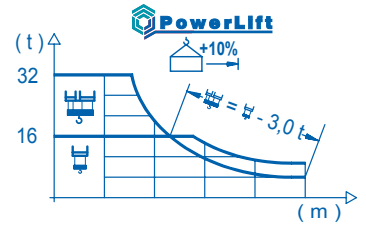
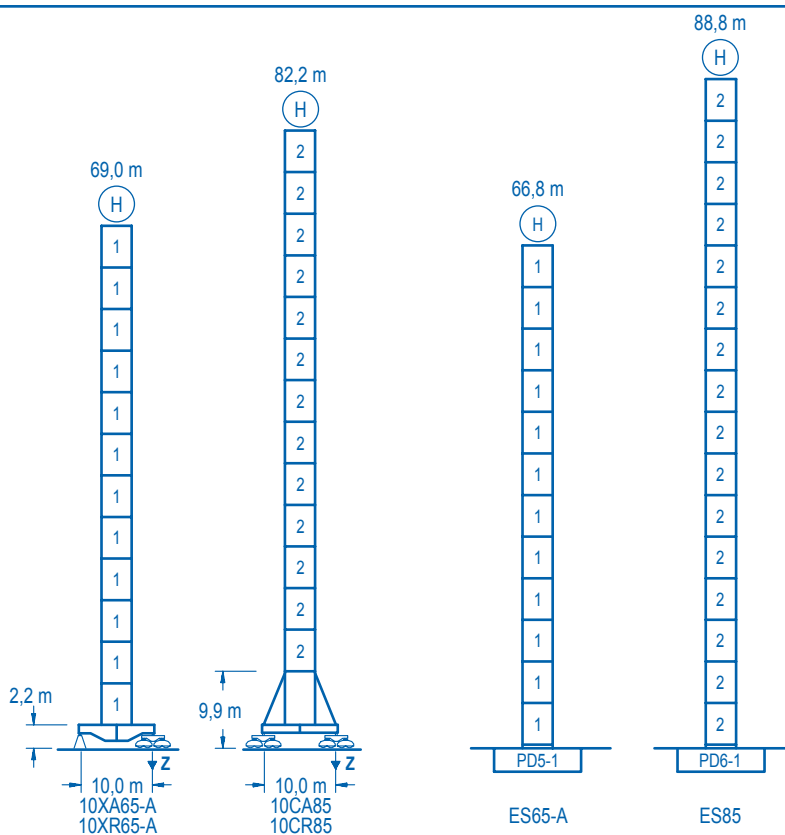


R (m)	[Symbol]											[Symbol]																																					
80	30,0	35	38	40	42	45	48	50	52	52,3	58,1	60	65	68	70	72	75	78	80	m	32000	26545	23990	22515	21185	19420	17885	16970	16125	16000	16000	15415	14050	13325	12880	12465	11875	11335	11000	kg									
70	33,8	35	38	40	42	45	48	50	52	55	58	59,2	66,2	68	70	m					32000	30720	27820	26140	24630	22625	20880	19840	18880	17580	16420	16000	16000	15510	15000	kg													
60	36,2										38	40	42	45	48	50	52	55	58	60	m	32000	30220	28415	26790	24635	22760	21640	20610	19210	17965	17500	kg																
50	38,1										40	42	45	48	50	m														32000	30180	28470	26200	24220	23500	kg													
40	38,2										40	m														32000	31000	kg																					



Con el sistema **PowerLift** las cargas intermedias se incrementan un 10%. Consultar manual de instrucciones. With the **PowerLift** System, intermediate loads are increased by 10%. Please consult user guide. Avec le système **PowerLift**, les charges intermédiaires augmentent 10%. Consultez le manuel d'instructions. Mit dem **PowerLift** System, erhöhen sich die Lasten im mittlerem Bereich um 10%. Sehen Sie dazu im Handbuch die Anweisungen. Il Sistema **PowerLift** consente un incremento di tutte le portate intermedie del 10%. Consultare il manuale Istruzioni. С системой **PowerLift** промежуточные нагрузки увеличиваются на 10%. Смотрите инструкцию по применению.



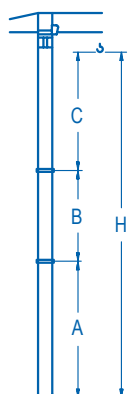
Alturas bajo gancho / Heights under hook \varnothing 4,0 m
 Hauteurs sous crochet / Hakenhöhen
 Altezza sotto gancio / Высота под крюком

n°	Ref.	\varnothing	h
1	D55	4,0	5,5
2	D56	4,0	5,5

Z máx.	En servicio / In operation / En service / In Betrieb / In servizio / При работе	10XR65-A..199 t 10CR85231 t
	Fuera de servicio / Out of service / Hors service / Ausser Betrieb / Fuori servizio / В стационарном состоянии	10XR65-A..200 t 10CR85310 t

Otras zonas de viento o alturas superiores consultar / Other wind zones or additional hook heights on request / Autres zones de vent ou des hauteurs supplémentaires sur demande / Andere Windzonen oder weitere Hakenhöhen auf Anfrage / Per zone con velocità del vento particolari o altezze superiori consultare il fabbricante / При других ветренных зонах о при большой высоте проконсультируйтесь с нами

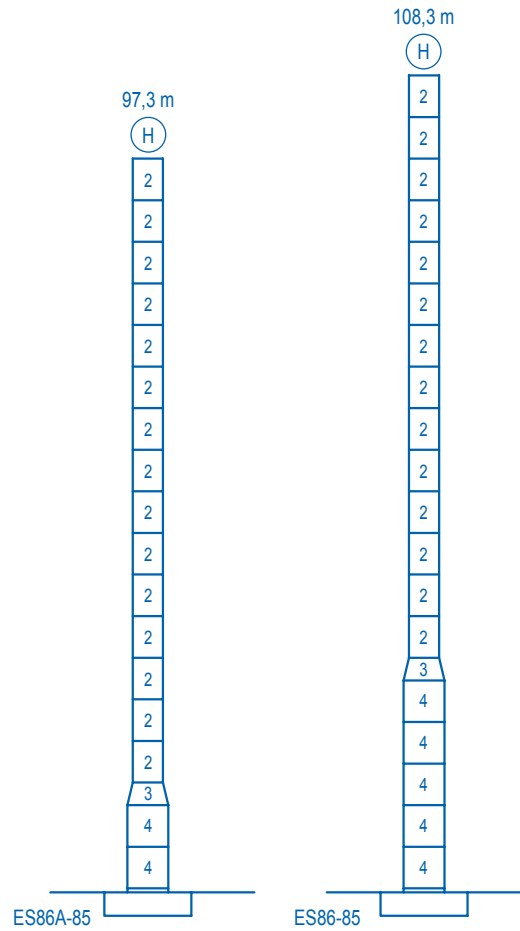
Grúa arriestrada / Braced crane / Grue à entretoisement / Abgespannter Kran / Gru ancorata / Нарастиваемый кран



	10XA65-A	10CA85
A max	57,2	70,4
B max	-	38,5
C max	50,3	50,3
H max	107,5	146,0


	ES65-A	ES85
A max	55,0	77,0
B max	-	38,5
C max	50,3	50,3
H max	105,3	143,8


Otras zonas de viento o alturas superiores consultar / Other wind zones or additional hook heights on request / Autres zones de vent ou des hauteurs supplémentaires sur demande / Andere Windzonen oder weitere Hakenhöhen auf Anfrage / Per zone con velocità del vento particolari o altezze superiori consultare il fabbricante / При других ветренных зонах о при большой высоте проконсультируйтесь с нами

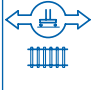



	n°	Ref.	Ø	h	n°	Ref.	Ø	h
		2	D56	4,0	5,5	15	TD66D56	5,4
					16	D66	5,4	5,5

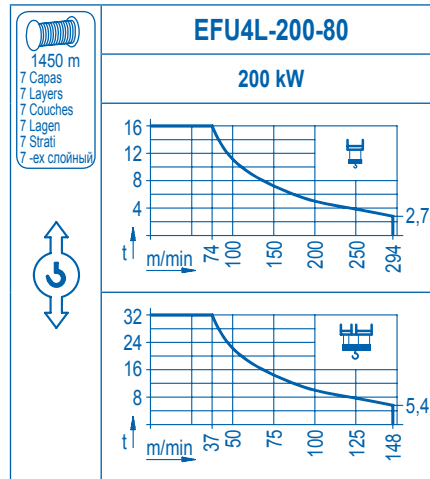
Otras zonas de viento o alturas superiores consultar / Other wind zones or additional hook heights on request / Autres zones de vent ou des hauteurs supplémentaires sur demande /
 Andere Windzonen oder weitere Hakenhöhen auf Anfrage / Per zone con velocità del vento particolari o altezze superiori consultare il fabbricante / При других ветренных зонах о при
 большой высоте проконсультируйтесь с нами

	CFU-18
	18 kW
0 ⇄ 60 m/min	

	GFU-15
	4x 15 kW
0 ⇄ 0,7 rpm	

	TRA-10	
	4x 100 Nm	
	0 ⇄ 20 m/min	
	10XR65-A	10CR85

	TRA-10VC	
	4x 100 Nm	
	0 ⇄ 20 m/min	
	10XR65-A	10CR85



POTENCIA / POWER / PUISSANCE / LEISTUNG / POTENZA / МОЩНОСТЬ				Tensión de alimentación / Operating voltage / Tension de service / Betriebsspannung / Tensione di alimentazione / Напряжение источника питания	Generador / Generator / Générateur / Generator / Generatore / Генератор
Elevación / Hoist / Levage / Hub / Sollevamento / Тип механизма (подъем)	Carro / Trolley / Chariot / Laufkatze / Carrelo / Грузовая тележка	Giro / Slewing / Rotation / Drehbewegung / Rotazione / Поворот	Traslación / Travel / Translation / Verfahrbewegung / Traslazione / Ход		
EFU4L-200-80	CFU-18	(4x) GFU-15	(4x) TRA-10	400 V 3ph 50 Hz	475 kVA

Opcional / Optional / En option / Kaufoption / Opzionale / Опционально
*



Construcciones Metálicas COMANSA S. A.

Tel.: (34) 948 335 020
 Fax: (34) 948 330 810
 e-mail: info@comansa.com
 www.comansa.com

Polígono Urbizkain
 E-31620 HUARTE-PAMPLONA.- SPAIN

3220-10209
 (HTE_090.0004)

12/11

30LC1 100/32 t