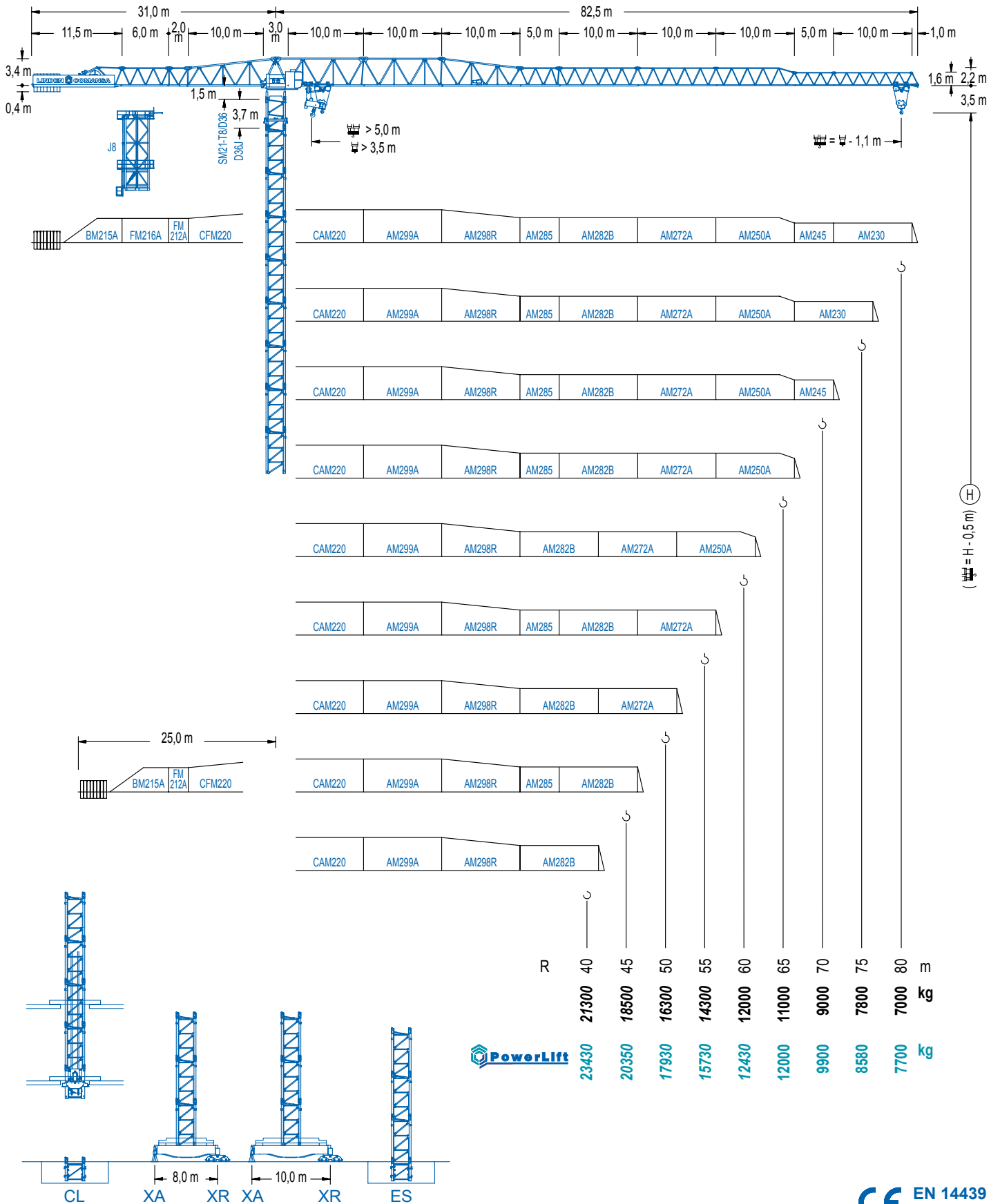


LC 2100

21 LC 750

36 t



LC 2100

DIAGRAMA DE CARGAS

Load chart / Diagramme de charges / Lastdiagramm / Diagramma di carico / Диаграмма распределения нагрузки

R (m)																																		
80	18,3	21	23	25	28	32	36	40	43,8	50,7	55	60	65	70	75	80,0	m	36000	30510	27310	24660	21430	18110	15560	13540	12000	12000	10930	9870	8980	8230	7570	7000	kg
75	18,7	21	23	25	28	32	36	40	44,7	52,0	55	60	65	70	75,0	m	36000	31260	27990	25280	21980	18590	15990	13920	12000	12000	11240	10160	9250	8470	7800		kg	
70	19,5	21	23	25	28	32	36	40	45	46,8	54,7	60	65	70,0	m	36000	32990	29560	26710	23250	19690	16960	14800	12650	12000	12000	10780	9820	9000			kg		
65	21,3	23	25	28	32	36	40	45	50	51,3	60,3	65,0	m	36000	32890	29760	25950	22040	19040	16660	14300	12430	12000	12000	11000					kg				
60		23,3	25	28	32	36	40	45	50	56,4	60,0	m	36000	33170	28980	24670	21360	18740	16140	14080	12000	12000							kg					
55			25,4	28	32	36	40	45	50	53,9	m	36000	32050	27340	23720	20860	18020	15760	14300									kg						
50			25,5	28	32	36	40	45	48,9	m	36000	32200	27470	23840	20960	18110	16300										kg							
45			25,3	28	32	36	40	43,9	m	36000	31920	27230	23620	20760	18500												kg							
40			25,1	28	32	36	38,9	m	36000	31650	26990	23420	21300														kg							

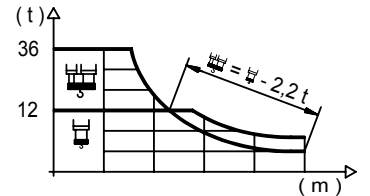
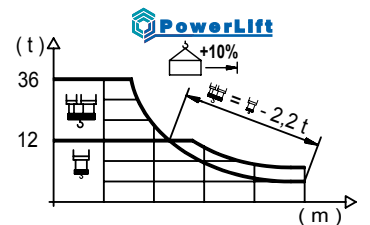


DIAGRAMA DE CARGAS POWERLIFT

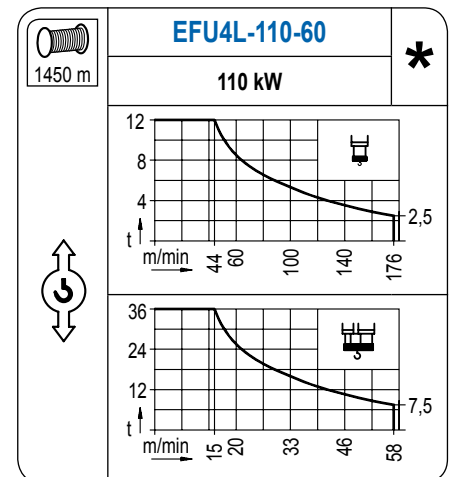
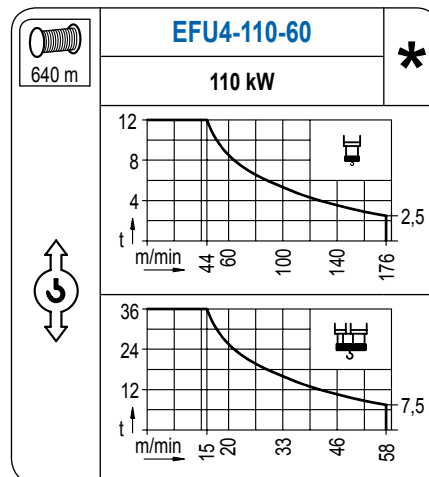
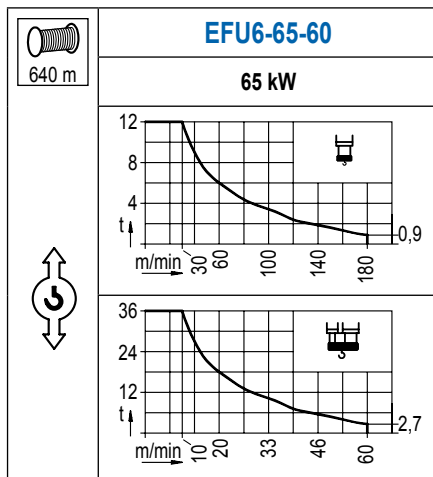
Load chart PowerLift / Diagramme de charges PowerLift / Lastdiagramm PowerLift / Diagramma di carico PowerLift / Диаграмма распределения нагрузки PowerLift

R (m)																																		
80	19,3	21	23	25	28	32	36	40	45	46,1	54,8	60	65	70	75	80,0	m	36000	32420	29040	26240	22830	19330	16640	14510	12400	12000	12000	10810	9850	9030	8320	7700	kg
75	19,7	21	23	25	28	32	36	40	45	47,2	56,3	60	65	70	75,0	m	36000	33340	29880	27010	23510	19920	17160	14980	12810	12000	12000	11140	10150	9310	8580		kg	
70	20,7	23	25	28	32	36	40	45	49,7	59,3	60	65	70,0	m	36000	31690	28660	24980	21200	18290	15990	13710	12000	12000	11830	10790	9900				kg			
65	22,7	25	28	32	36	40	45	50	54	54,8	65,0	m	36000	32100	28020	23840	20630	18080	15560	13560	12230	12000	12000						kg					
60	25,0	28	32	36	40	45	50	55	58,9	m	36000	31430	26800	23240	20430	17640	15420	13620	12430								kg							
55	27,3	32	36	40	45	50	53,9	m	36000	29800	25900	22800	19740	17300	15730											kg								
50	27,4	32	36	40	45	48,9	m	36000	30010	26080	22970	19880	17930													kg								
45	27,3	32	36	40	43,9	m	36000	29800	25900	22800	20350															kg								
40	27,1	32	36	38,9	m	36000	29610	25720	23430																	kg								




MECANISMOS

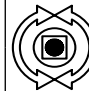
Mechanisms / Mécanismes / Antriebe / Meccanismi / Механизмы

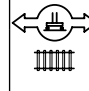


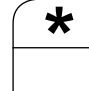
MECANISMOS

Mechanisms / Mécanismes / Antriebe / Meccanismi / Механизмы

	CFU-13
	13 kW
0 ⇔ 75 m/min	

	GFU-7.5
	4x 7,5 kW
0 ⇔ 0,7 rpm	

	TRA-7.5
	4x 75 Nm
0 ⇔ 20 m/min	
7XR83	10XR83

	TRA-7.5VC
	4x 75 Nm
0 ⇔ 20 m/min	
7XR83	10XR83

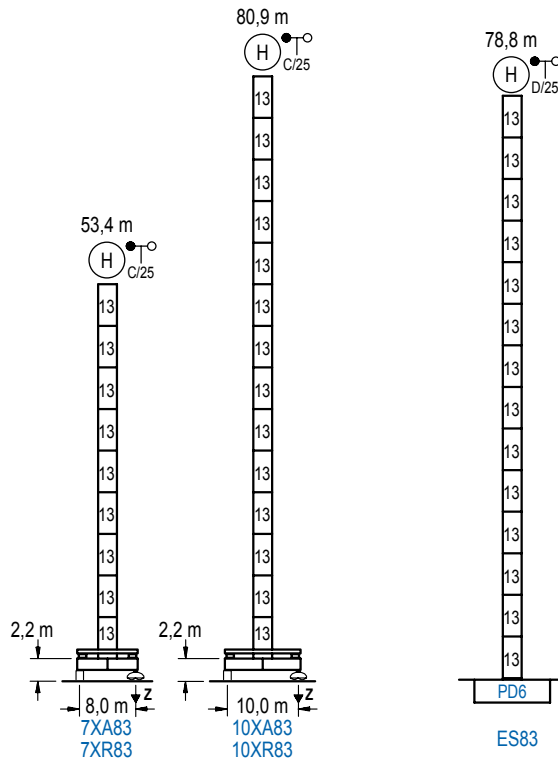
POTENCIA / POWER / PUISSANCE / LEISTUNG / POTENZA / МОЩНОСТЬ				Tensión de alimentación / Operating voltage / Tension de service / Betriebsspannung / Tensione di alimentazione / Напряжение источника питания	Generador / Generator / Générateur / Generator / Generatore / Генератор
Elevación / Hoist / Levage / Hub / Sollevamento / Тип механизма (подъем)	Carro / Trolley / Chariot / Laufkatze / Carrolo / Грузовая тележка	Giro / Slewing / Rotation / Drehbewegung / Rotazione / Поворот	Traslación / Travel / Translation / Verfahrbewegung / Traslazione / Ход	400 V 3ph 50 Hz	205 kVA 270 kVA 270 kVA
EFU6-65-60	CFU-13	(4x) GFU-7.5	(4x) TRA-7.5		205 kVA
EFU4-110-60					270 kVA
EFU4L-110-60					270 kVA

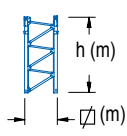
Opcional / Optional / En option / Kaufoption / Opzionale / Опционально
*

ALTURAS BAJO GANCHO

Heights under hook / Hauteurs sous crochet / Hakenhöhen / Altezza sotto gancio / Высота под крюком

∅ 2,5 m



	n°	Ref.	∅	h
	13	D36	2,5	5,5

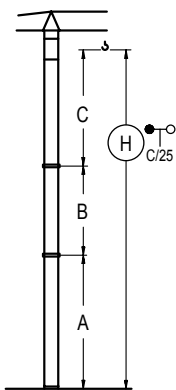
Z máx.	En servicio / In operation / En service / In Betrieb / In servizio / При работе	7XR83..... 160 t 10XR83..... 172 t
	Fuera de servicio / Out of service / Hors service / Ausser Betrieb / Fuori servizio / В стационарном состоянии	7XR83..... 106 t 10XR83..... 156 t

GRÚA ARRIOSTRADA

Braced crane / Grue à entretoisement / Abgespannter Kran / Gru ancorata / Нарастиваемый кран

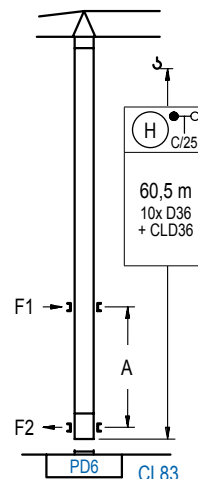
GRÚA TREPADORA

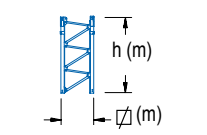
Internal climbing crane / Grue avec cage de télescopage intérieure / Kran mit klettern im Gebäude / Gru in rampante in cavedio / Монтажная кльть



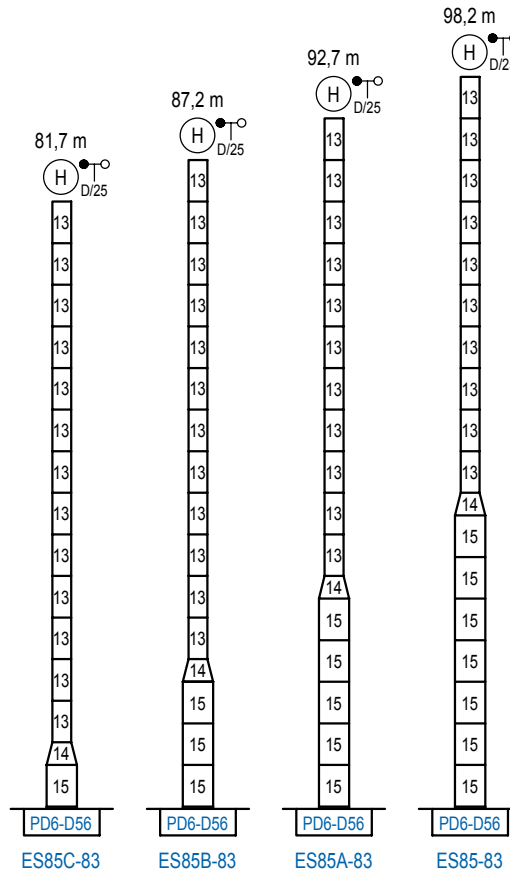
	7XA83	10XA83
A max	40,7	68,2
B max	- 49,5	- 49,5
C max	62,2 62,2	62,2 62,2
H max	102,9 152,4	130,4 179,9

	ES83
A max	66,1
B max	- 49,5
C max	62,2 62,2
H max	128,3 177,8



	n°	Ref.	∅	h
	13	D36	2,5	5,5
	19	CLD36	2,5	3,8

Otras zonas de viento, alturas superiores, arriostramientos o trepado interno consultar / Other wind zones, additional hook heights, tie frames or internal climbing on request / Autres zones de vent, des hauteurs supplémentaires, entretoisements ou grues avec cage de télescopage intérieure, sur demande / Andere Windzonen, weitere Hakenhöhen, Abspannungen zum Gebäude oder Klettern im Gebäude auf Anfrage / Per zone con velocità del vento particolari, altezze superiori, ancoraggi o rampante in cavedio, consultare il fabbricante / При других ветренных зонах, при большой высоте, привязках к зданию или наращивании крана внутри здания проконсультируйтесь с нами



	n°	Ref.	∅	h	n°	Ref.	∅	h
		13	D36	2,5	5,5	14	TD56D36	4,0
					15	D56	4,0	5,5

Otras zonas de viento o alturas superiores consultar / Other wind zones or additional hook heights on request / Autres zones de vent ou des hauteurs supplémentaires sur demande / Andere Windzonen oder weitere Hakenhöhen auf Anfrage / Per zone con velocità del vento particolari o altezze superiori consultare il fabbricante / При других ветренных зонах о при большой высоте проконсультируйтесь с нами



Construcciones Metálicas COMANSA S. A.

Tel.: (34) 948 335 020 / Fax: (34) 948 330 810

e-mail: info@comansa.com / www.comansa.com

Polígono Urbizkain

E-31620 HUARTE-PAMPLONA.- SPAIN

