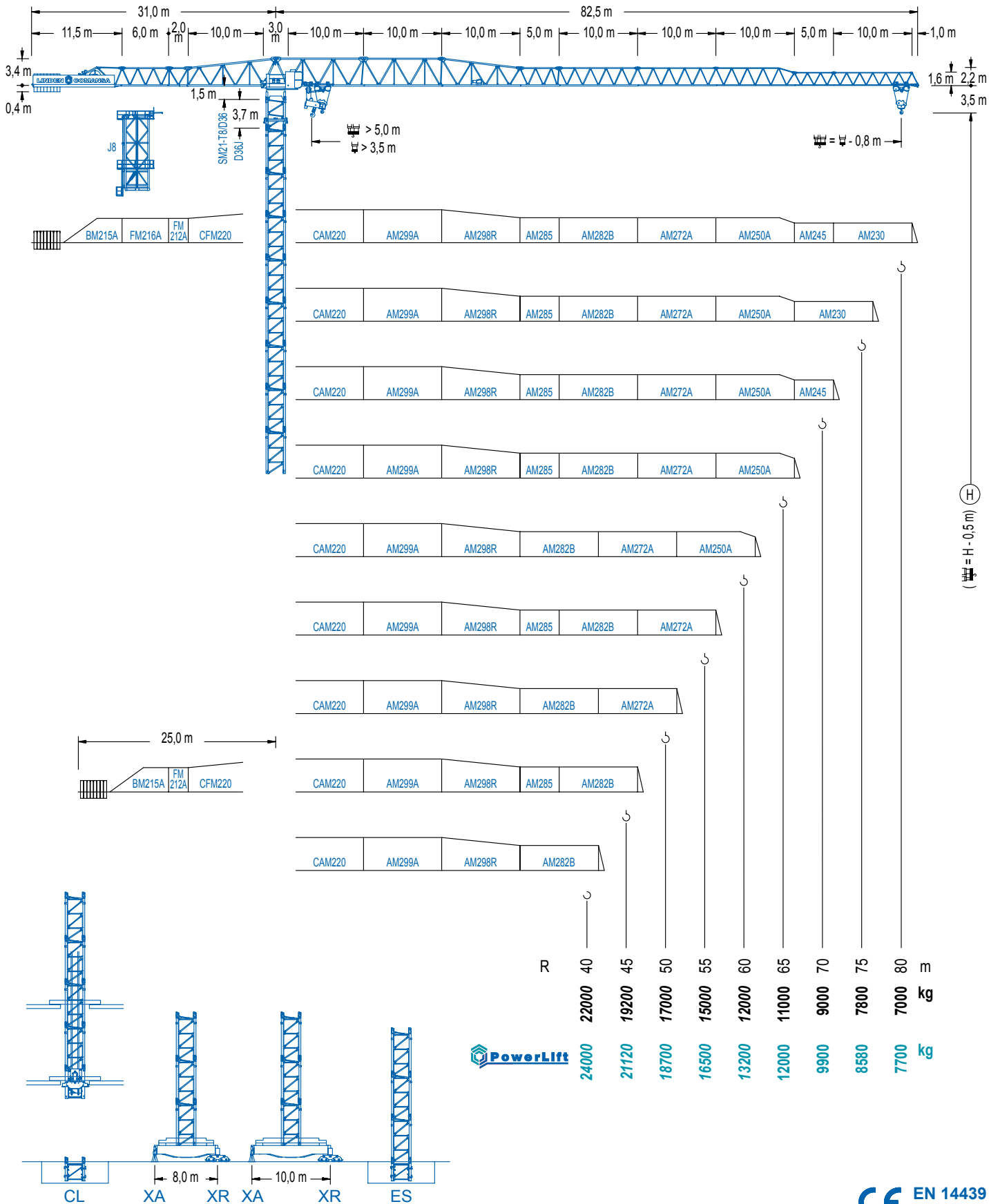


LC 2100

21 LC 750

24 t



LC 2100

DIAGRAMA DE CARGAS

Load chart / Diagramme de charges / Lastdiagramm / Diagramma di carico / Диаграмма распределения нагрузки

R (m)																																		
80	26,4	28	30	32	34	36	38	40	46,0	50,7	55	60	65	70	75	80,0	m	24000	22300	20510	18960	17590	16390	15310	14350	12000	12000	10930	9870	8980	8230	7570	7000	kg
75	26,9	28	30	32	34	36	38	40	46,9	52,0	55	60	65	70	75,0	m	24000	22860	21030	19440	18040	16810	15710	14730	12000	12000	11240	10160	9250	8470	7800	kg		
70	28,1	30	32	34	36	38	40	45	49,1	54,7	60	65	70,0	m	24000	22210	20540	19080	17790	16640	15610	13440	12000	12000	10780	9820	9000	kg						
65	30,8	32	34	36	38	40	45	50	53,9	59,2	65,0	m	24000	22900	21290	19870	18600	17470	15090	13210	12000	12000	11000	kg										
60	33,7	36	38	40	45	50	55	59,2	m	24000	22200	20810	19560	16950	14870	13180	12000	kg																
55	36,7	38	40	45	50	54,2	m	24000	23060	21690	18830	16560	15000	kg																				
50	36,9	38	40	45	49,2	m	24000	23170	21800	18930	17000	kg																						
45	36,6	38	40	44,2	m	24000	22980	21620	19200	kg																								
40	36,4	38	39,2	m	24000	22790	22000	kg																										

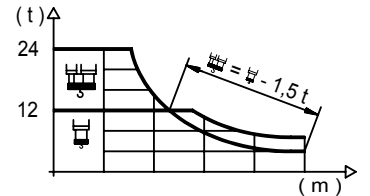
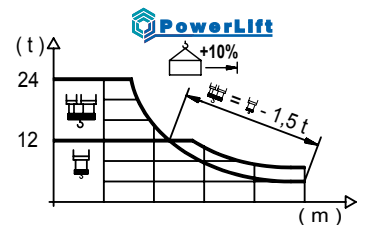


DIAGRAMA DE CARGAS POWERLIFT

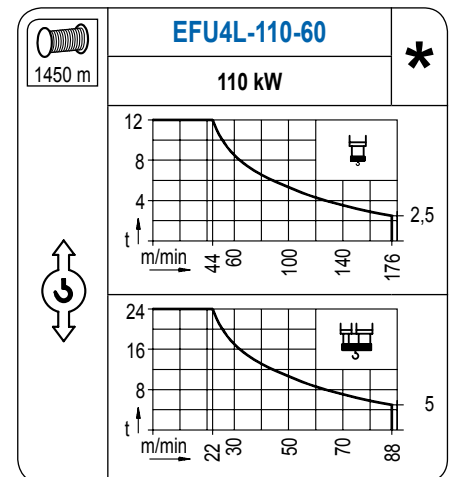
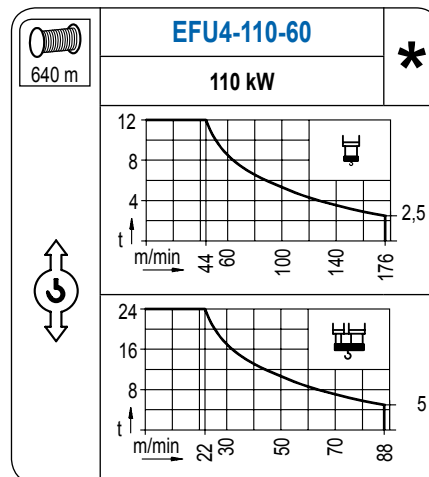
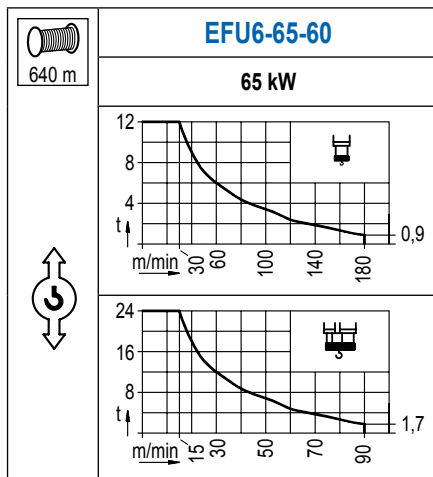
Load chart PowerLift / Diagramme de charges PowerLift / Lastdiagramm PowerLift / Diagramma di carico PowerLift / Диаграмма распределения нагрузки PowerLift

R (m)																																
80	27,9	30	32	34	36	38	40	45	48,7	54,8	60	65	70	75	80,0	m	24000	22010	20360	18910	17630	16480	15460	13320	12000	12000	10810	9850	9030	8320	7700	kg
75	28,6	30	32	34	36	38	40	45	49,9	56,3	60	65	70	75,0	m	24000	22630	20940	19450	18140	16970	15920	13720	12000	12000	11140	10150	9310	8580	kg		
70	30,0	32	34	36	38	40	45	50	52,5	59,3	65	70,0	m	24000	22210	20640	19260	18030	16920	14610	12770	12000	12000	10790	9900	kg						
65	33,0	36	38	40	45	50	55	57,7	65,0	m	24000	21590	20240	19020	16460	14430	12780	12000	12000	kg												
60	36,3	38	40	45	50	55	59,2	m	24000	22710	21360	18540	16300	14470	13200	kg																
55	39,6	45	50	54,2	m	24000	20650	18190	16500	kg																						
50	39,9	45	49,2	m	24000	20790	18700	kg																								
45	39,6	44,2	m	24000	21120	kg																										
40	39,2	m	24000	kg																												




MECANISMOS

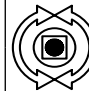
Mechanisms / Mécanismes / Antriebe / Meccanismi / Механизмы

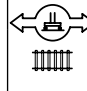


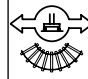
MECANISMOS

Mechanisms / Mécanismes / Antriebe / Meccanismi / Механизмы

	CFU-13
	13 kW
0 ⇔ 75 m/min	

	GFU-7.5
	4x 7,5 kW
0 ⇔ 0,7 rpm	

	TRA-7.5
	4x 75 Nm
0 ⇔ 20 m/min	
7XR83	10XR83

	TRA-7.5VC
	4x 75 Nm
0 ⇔ 20 m/min	
7XR83	10XR83

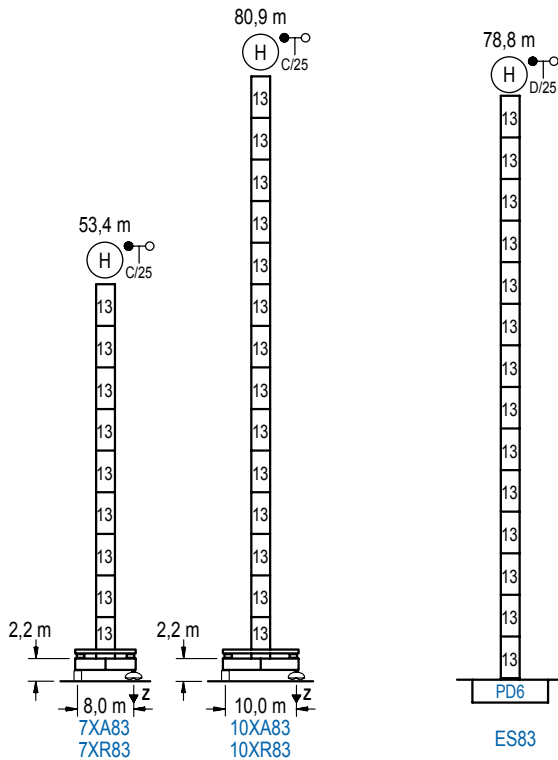
POTENCIA / POWER / PUISSANCE / LEISTUNG / POTENZA / МОЩНОСТЬ				Tensión de alimentación / Operating voltage / Tension de service / Betriebsspannung / Tensione di alimentazione / Напряжение источника питания	Generador / Generator / Générateur / Generator / Generatore / Генератор
Elevación / Hoist / Levage / Hub / Sollevamento / Тип механизма (подъем)	Carro / Trolley / Chariot / Laufkatze / Carrolo / Грузовая тележка	Giro / Slewing / Rotation / Drehbewegung / Rotazione / Поворот	Traslación / Travel / Translation / Verfahrbewegung / Traslazione / Ход	400 V 3ph 50 Hz	205 kVA 270 kVA 270 kVA
EFU6-65-60	CFU-13	(4x) GFU-7.5	(4x) TRA-7.5		205 kVA
EFU4-110-60					270 kVA
EFU4L-110-60					270 kVA

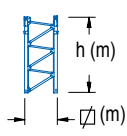
Opcional / Optional / En option / Kaufoption / Opzionale / Опционально
*

ALTURAS BAJO GANCHO

Heights under hook / Hauteurs sous crochet / Hakenhöhen / Altezza sotto gancio / Высота под крюком

∅ 2,5 m

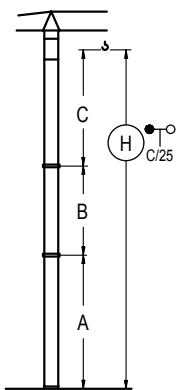


	n° Ref.	∅	h
	13 D36	2,5	5,5

Z máx.	En servicio / In operation / En service / In Betrieb / In servizio / При работе	7XR83..... 159 t 10XR83..... 172 t
	Fuera de servicio / Out of service / Hors service / Ausser Betrieb / Fuori servizio / В стационарном состоянии	7XR83..... 106 t 10XR83..... 162 t

GRÚA ARRIOSTRADA

Braced crane / Grue à entretoisement / Abgespannter Kran / Gru ancorata / Нарастиваемый кран

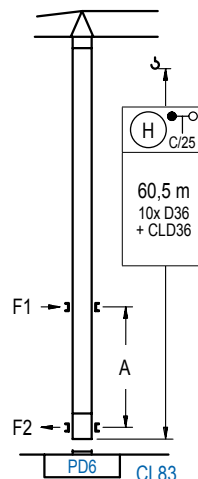


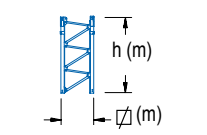
	7XA83	10XA83
A max	40,7	68,2
B max	- 49,5	- 49,5
C max	62,2 62,2	62,2 62,2
H max	102,9 152,4	130,4 179,9

	ES83
A max	66,1
B max	- 49,5
C max	62,2 62,2
H max	128,3 177,8

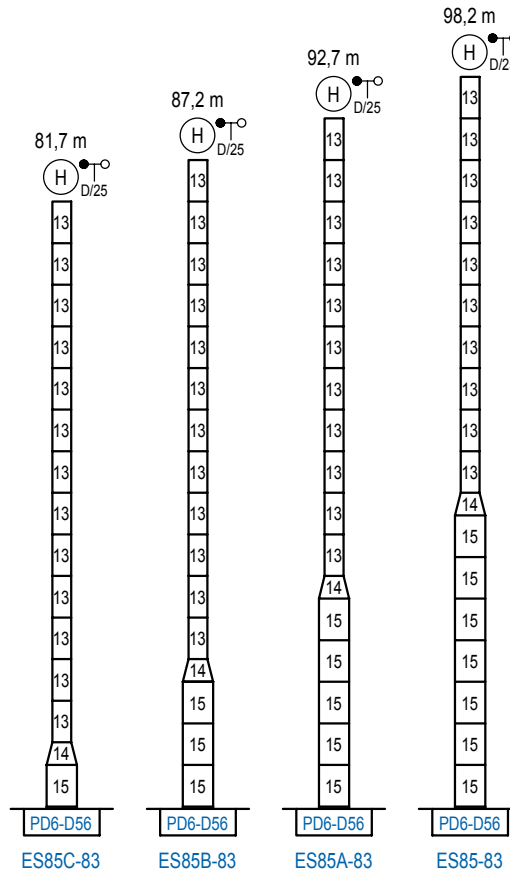
GRÚA TREPADORA

Internal climbing crane / Grue avec cage de télescopage intérieure / Kran mit klettern im Gebäude / Gru in rampante in cavedio / Монтажная кльть



	n° Ref.	∅	h
	13 D36	2,5	5,5
	19 CLD36	2,5	3,8

Otras zonas de viento, alturas superiores, arriostramientos o trepado interno consultar / Other wind zones, additional hook heights, tie frames or internal climbing on request / Autres zones de vent, des hauteurs supplémentaires, entretoisements ou grues avec cage de télescopage intérieure, sur demande / Andere Windzonen, weitere Hakenhöhen, Abspannungen zum Gebäude oder Klettern im Gebäude auf Anfrage / Per zone con velocità del vento particolari, altezze superiori, ancoraggi o rampante in cavedio, consultare il fabbricante / При других ветренных зонах, при большой высоте, привязках к зданию или наращивании крана внутри здания проконсультируйтесь с нами



	n°	Ref.	∅	h	n°	Ref.	∅	h
		13	D36	2,5	5,5	14	TD56D36	4,0
					15	D56	4,0	5,5

Otras zonas de viento o alturas superiores consultar / Other wind zones or additional hook heights on request / Autres zones de vent ou des hauteurs supplémentaires sur demande / Andere Windzonen oder weitere Hakenhöhen auf Anfrage / Per zone con velocità del vento particolari o altezze superiori consultare il fabbricante / При других ветренных зонах о при большой высоте проконсультируйтесь с нами



**LINDEN
COMANSA**

Construcciones Metálicas COMANSA S. A.

Tel.: (34) 948 335 020 / Fax: (34) 948 330 810

e-mail: info@comansa.com / www.comansa.com

Polígono Urbizkain

E-31620 HUARTE-PAMPLONA.- SPAIN

